

COMPONENTS

2023/24



Anmerkung

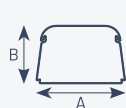
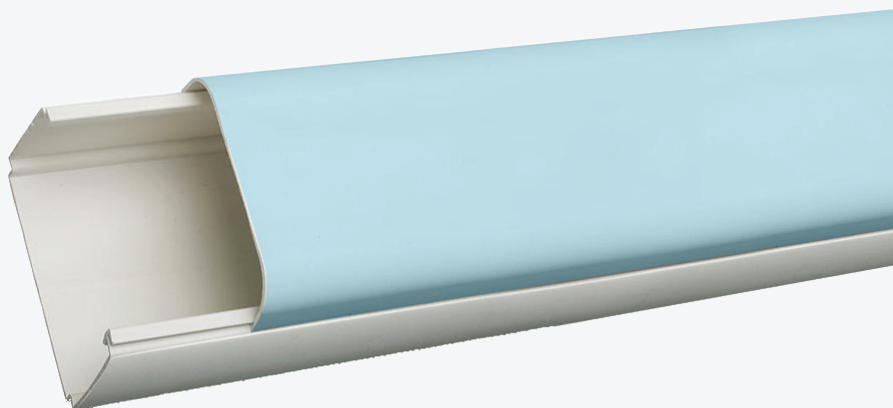
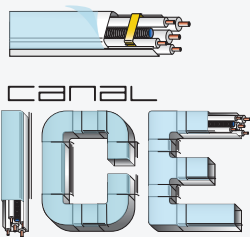
Alle Preise sind exkl. MwSt. vorbehaltlich technischer und preislicher Änderungen, sowie Druck- und Satzfehler, es gelten unsere AGB's.

Die vorliegende Preisliste dient lediglich zu Informationszwecken laut Herstellerangaben und bedeutet kein verbindliches Angebot. Die Ausarbeitung erfolgte von CS climastore GmbH, in bestem Wissen und Gewissen. Technische Daten können sich ohne Ankündigung ändern. Es besteht kein Anspruch auf Abgeltung jedweder direkten oder indirekten Schäden im weitesten Sinne, als Folge der Benützung oder Deutung dieser Broschüre direkt oder indirekt. Copyright 2023 CS climastore.

INHALT

ROHRINSTALLATIONSKANAL	04
UNTERPUTZDOSEN	08
KONDENSATPUMPEN	10
KONDENSATZUBEHÖR	17
BODENSTÜTZEN	25
WANDHALTERUNG & ZUBEHÖR	30
ELEKTROINSTALLATIONSMATERIAL	33
KUPFERLEITUNGEN & ZUBEHÖR	34
REINIGUNGSMITTEL	41
CLIMAPIPE	45

ROHRLEITUNGSKANAL ICE mit Schutzfolie



65 x 50 mm

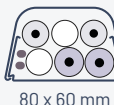
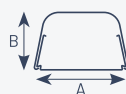
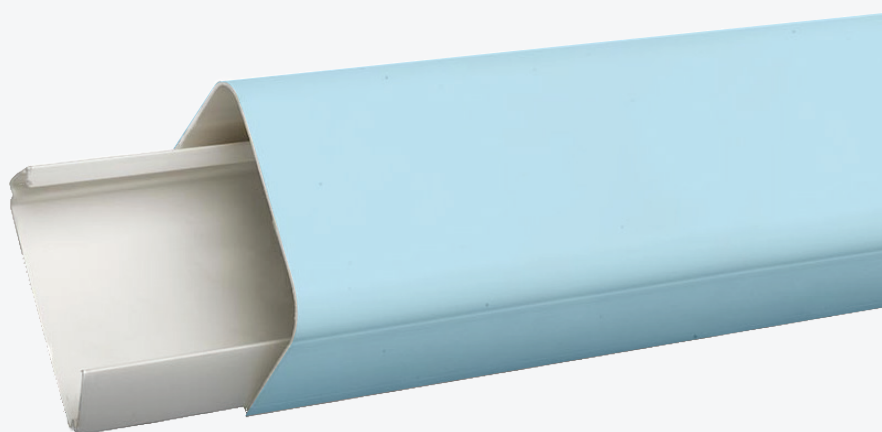
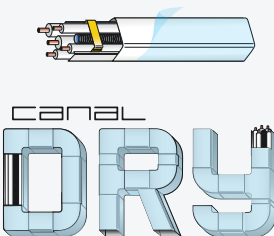
80 x 60 mm

90 x 65 mm

125 x 75 mm

Artikelnummer	Farbe	Abmessung A x B (mm)	Meter pro Stück	Meter pro Packung	Stückpreis EUR
105 431	RAL 9010	65 x 50	2	24	6,18
105 842	RAL 9010	80 x 60	2	16	8,24
105 353	RAL 9010	90 x 65	2	16	8,65
105 378	RAL 9010	125 x 75	2	8	14,85

ROHRLEITUNGSKANAL DRY mit Schutzfolie



65 x 50 mm

80 x 60 mm

90 x 65 mm

125 x 75 mm

Artikelnummer	Farbe	Abmessung A x B (mm)	Meter pro Stück	Meter pro Packung	Stückpreis EUR
105 598	RAL 9010	65 x 50	2	24	6,23
105 548	RAL 9010	80 x 60	2	16	8,30
106 004	RAL 9010	90 x 65	2	16	8,70
105 356	RAL 9010	125 x 75	2	8	14,90



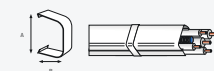
Verriegelungsunterstützung ICE-DRY



Artikelnummer	Farbe	Abmessung A x B (mm)	Stück pro Packung	Stückpreis EUR
105 475	gelb	65 x 50	25	0,41
105 768	gelb	80 x 60	25	0,45
105 829	gelb	90 x 65	25	0,49
105 767	gelb	125 x 75	25	0,69



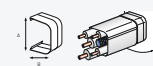
Rohrleitungsmuffe ICE-DRY



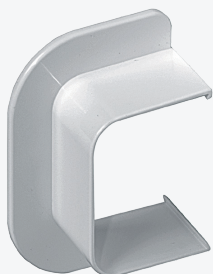
Artikelnummer	Farbe	Abmessung A x B (mm)	Stück pro Packung	Stückpreis EUR
105 468	RAL 9010	65 x 50	25	2,23
105 973	RAL 9010	80 x 60	25	2,55
105 398	RAL 9010	90 x 65	25	2,58
105 350	RAL 9010	125 x 75	25	2,99



Abschlusstück ICE-DRY



Artikelnummer	Farbe	Abmessung A x B (mm)	Stück pro Packung	Stückpreis EUR
105 423	RAL 9010	65 x 50	20	3,75
105 585	RAL 9010	80 x 60	20	4,27
105 830	RAL 9010	90 x 65	20	4,35



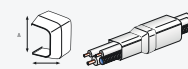
Wandabschlusstück ICE-DRY



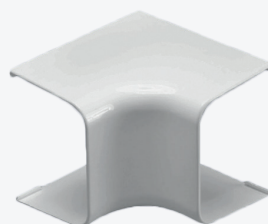
Artikelnummer	Farbe	Abmessung A x B (mm)	Stück pro Packung	Stückpreis EUR
105 432	RAL 9010	65 x 50	10	3,59
105 444	RAL 9010	80 x 60	10	4,02
105 413	RAL 9010	90 x 65	10	4,14
105 354	RAL 9010	125 x 75	10	4,66



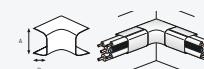
Reduktion ICE-DRY



Artikelnummer	Farbe	Abmessung A x B (mm)	Stück pro Packung	Stückpreis EUR
105 422	RAL 9010	80 → 60	10	4,77
105 789	RAL 9010	90 → 65	10	4,97
105 361	RAL 9010	125 → 80	10	5,38



Eckstück Innen 90° ICE-DRY



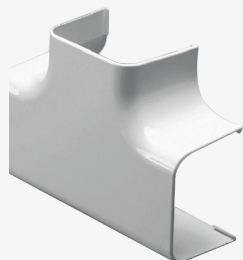
Artikelnummer	Farbe	Abmessung A x B (mm)	Stück pro Packung	Stückpreis EUR
105 427	RAL 9010	65 x 50	10	4,33
105 386	RAL 9010	80 x 60	10	4,53
105 418	RAL 9010	90 x 65	10	5,45
105 355	RAL 9010	125 x 75	10	6,87



Bogenstück 90° ICE-DRY



Artikelnummer	Farbe	Abmessung A x B (mm)	Stück pro Packung	Stückpreis EUR
105 439	RAL 9010	65 x 50	10	4,48
106 055	RAL 9010	80 x 60	10	5,78
105 498	RAL 9010	90 x 65	10	5,98
105 344	RAL 9010	125 x 75	10	8,89



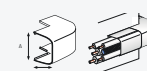
T-Stück ICE-DRY



Artikelnummer	Farbe	Abmessung A x B (mm)	Stück pro Packung	Stückpreis EUR
105 446	RAL 9010	65 x 50	6	6,08
105 366	RAL 9010	80 x 60	6	8,21
105 436	RAL 9010	90 x 65	6	8,27
105 352	RAL 9010	125 x 75	6	11,52



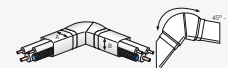
Eckstück Außen 90° ICE-DRY



Artikelnummer	Farbe	Abmessung A x B (mm)	Stück pro Packung	Stückpreis EUR
105 441	RAL 9010	65 x 50	10	4,28
105 381	RAL 9010	80 x 60	10	4,53
105 411	RAL 9010	90 x 65	10	5,38
105 351	RAL 9010	125 x 75	10	6,79



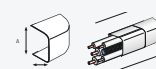
Bogen Flexibel ICE-DRY



Artikelnummer	Farbe	Abmessung A x B (mm)	Stück pro Packung	Stückpreis EUR
105 825	RAL 9010	65 x 50	6	8,18
105 846	RAL 9010	80 x 60	6	8,97
105 832	RAL 9010	90 x 65	6	9,32



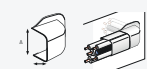
Endkappe ICE-DRY



Artikelnummer	Farbe	Abmessung A x B (mm)	Stück pro Packung	Stückpreis EUR
105 438	RAL 9010	65 x 50	10	3,77
105 429	RAL 9010	80 x 60	10	4,42
105 430	RAL 9010	90 x 65	10	5,29
105 345	RAL 9010	125 x 75	10	6,95



Endkappe mit Lamelle ICE-DRY



Artikelnummer	Farbe	Abmessung A x B (mm)	Stück pro Packung	Stückpreis EUR
105 452	RAL 9010	65 x 50	10	5,11
105 482	RAL 9010	80 x 60	10	5,68
105 409	RAL 9010	90 x 65	10	6,06
105 344	RAL 9010	125 x 75	10	8,55



Flexibler Kanal ICE-DRY



Artikelnummer	Farbe	Abmessung A x B (mm)	Stück pro Packung	Stückpreis EUR
105 527	RAL 9010	65 x 50	6	17,16
105 442	RAL 9010	80 x 60	6	17,17
105 975	RAL 9010	90 x 65	6	18,20



Flexible Verbindung

Artikelnummer	Farbe	Abmessung A x B (mm)	Stück pro Packung	Stückpreis EUR
105 856	RAL 9010	65 x 50	6	34,87
105 798	RAL 9010	80 x 60	6	35,11
105 857	RAL 9010	90 x 65	6	35,42



Wallflex

Artikelnummer	Farbe	Abmessung Ø x L (mm)	Stück pro Packung	Stückpreis EUR
105 818	blau	63 x 400	6	52,21
105 820	blau	63 x 500	6	62,85



Anti-Riss-Kit

Artikelnummer	Farbe	Abmessung Ø x L (mm)	Stück pro Packung	Stückpreis EUR
105 819	weiß	102 / 63 x 410	10	11,17



Rohrleitungskanal-Cutter

Artikelnummer	Stückpreis EUR
105 939	146,28



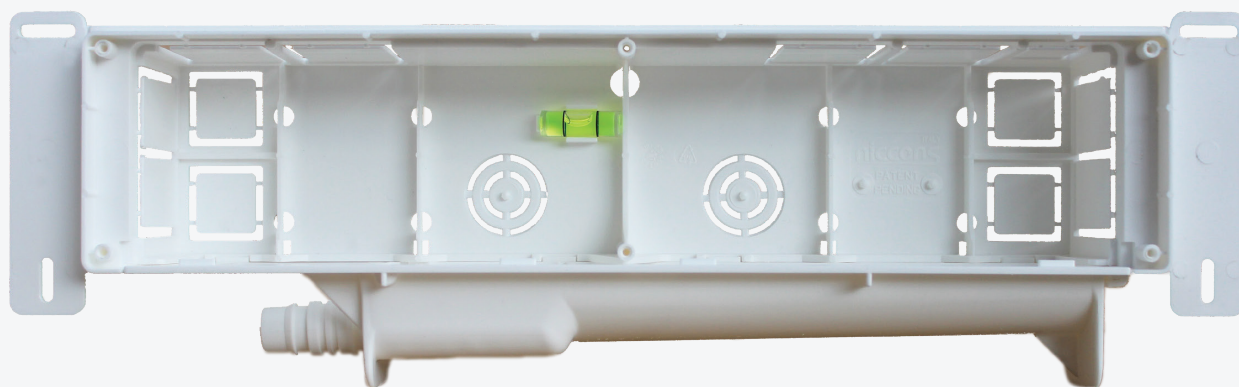
35x30 mm

65x50 mm

70x55 mm

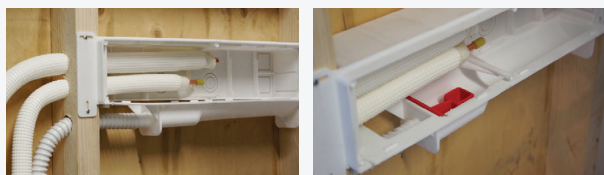
80x60 mm

90x65 mm



PAPIBOX

Geeignet für alle Installationen dank der abnehmbaren Flügel. Die spezielle Form der Flügel ermöglicht es, sie vor der endgültigen Befestigung horizontal oder vertikal in die optimale Position zu bewegen. Es wurde speziell für Holzhäuser oder Gipskartonwände entwickelt, daher mit erhöhter Dicke. Komplett mit Wendebecken zur Kondensatableitung.



Artikelnummer	Abmessung B x H x T (mm)	Stückpreis EUR
106 036	375 x 85 x 64	25,20

* mit Freestop System



Schablonenverschluss



Reduktion Ø 16-18 mm



FREEBOX

Gekennzeichnet durch einen seitlichen Auslass Ø 16-20 mm, der mit einer „Fix-Schablone“ geliefert wird, die am Boden der Box verankert werden kann und zur Befestigung der Klimaanlage-Schablone nützlich ist. Es hat kompakte Abmessungen für dünne Wände wie Gipskartonplatten. Komplett mit geneigtem Wendebecken zur Kondensatableitung.



Artikelnummer	Abmessung B x H x T (mm)	Stückpreis EUR
105357	380 x 120 x 55	10,60



Schablonenverschluss



Reduktion Ø 16-18 mm



FREESTOP

- Das Freestop-System ist mit einer O-Ring-Dichtung zum Schutz vor schlechten Gerüchen und einer speziellen Abdeckung ausgestattet, um zu verhindern, dass die Rohre den Schwimmerbetrieb stören. Der Schutzgrill verhindert den Durchgang von Verunreinigungen.
- Mit zunehmendem Kondensationsgrad steigt der Schwimmer automatisch an, damit die Flüssigkeit abfließen kann.
- Wenn der Abfluss fertig ist, senkt das Freestop-System den Abfluss automatisch ab und verschließt ihn hermetisch.

Artikelnummer	Abmessung B x H x T (mm)	Stückpreis EUR
105 974	430 x 130 x 65	25,50



MULTIBOX

Ohne Kondensatwanne. Komplet mit einem Auslauftrichter Ø 20 mm, kann horizontal und vertikal montiert werden. Geeignet für den externen Gebrauch.

Artikelnummer	Abmessung B x H x T (mm)	Stückpreis EUR
105 867	430 x 110 x 65	13,18



Selbstansaugend

Alle von BLUEDIAMOND eingesetzten, patentierten Pumpenprinzipien funktionieren selbstansaugend.



Keine Wartung

Keine Wartung, keine Instandhaltung, keine Ersatzteile. Nichts!
Eine passgenaue Kondensatpumpe



Trockenlauf

Alle BLUEDIAMOND-Pumpen haben die Fähigkeit, trocken zu laufen, ohne dabei auszubrennen. Ermöglicht das Entfernen von Flüssigkeiten jeder Art und verhindert so organischen Bewuchs im Inneren des Schlauches.



Geräuscharm

Geräuscharm in allen Betriebszuständen, nicht nur im Ruhemodus oder im Sanftanlauf.



Pumpt auch Schlamm

Die BLUEDIAMOND-Reihe besitzt die einzigartige Fähigkeit, Schlammrückstände abzupumpen, die sich üblicherweise in Kühlanlagen ansammeln.



Pumpt Ablagerungen ab

Die Pumpen der BLUEDIAMOND-Reihe sind die einzigen rohrlosen Pumpen auf dem Markt, die Bodensatz und Ablagerungen ohne Filter oder regelmäßige Wartungsintervalle entfernen können.



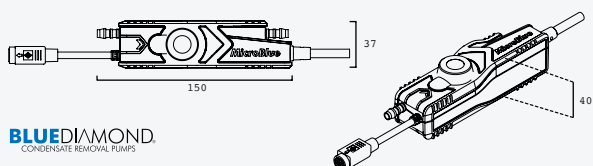
MICROBLUE mit Behältersensor & Eckkanal

Die BlueDiamond® MicroBlue® nutzt die bahnbrechende und patentierte GYROK™-Technologie. Die Pumpe läuft nicht nur geräuschlos, sondern kann auch in jede Ausrichtung montiert werden, während sie sowohl im Nass- als auch im Trockenbetrieb kontinuierlich läuft. Die Pumpe verfügt über eine Doppelspannung und ist durch die marktführende 3-Jahres-Garantie von BlueDiamond® abgedeckt. Die MicroBlue® ist die richtige Wahl, wenn Sie nach einer kompakten Pumpe suchen, die innerhalb oder außerhalb einer Klimaanlage eingebaut werden kann.

Anschließbare Innengeräte: Kanalgeräte, Kasettengeräte, Bodenkonvektor, Wandgeräte

- **Max. Fördermenge** 5 l/h
- **Max. Förderhöhe** 5 m
- **Max. Ansaughöhe** 2 m
- **Geräuschniveau auf 1 m*** 17 dBA
- **Alarmkontakt** NC 5A ohmsche Last 230 V
- **Stromversorgung** 230 V~ / 50 Hz
- **Max. Leistung** 3,5 kW
- **Schlauchanschluss** 6,0 mm Innendurchmesser

Artikelnummer	Abmessung B x H x T (mm)	Stückpreis EUR
105 747	130 x 930 x 70	288,75



BLUEDIAMOND.
CONDENSATE REMOVAL PUMPS

MICROBLUE mit Behältersensor

Die MicroBlue® kommt ohne weiteres Schalldämpfungszubehör aus. Die Pumpe zeichnet sich durch ihren leisen Betrieb aus. Sie kann in beliebiger Anordnung eingebaut werden und ist für den kontinuierlichen Nass- und Trockenbetrieb ausgelegt. MicroBlue® ist eine Doppelspannungspumpe, bei der bewährte Thermistorsensortechnologie zum Einsatz kommt, um das Risiko festgesetzter oder abgesunkener Schwimmerschalter zu vermeiden. Die MicroBlue® lässt sich in jeder beliebigen Ausrichtung bis zu 5 m von der Klimaanlage entfernt montieren.

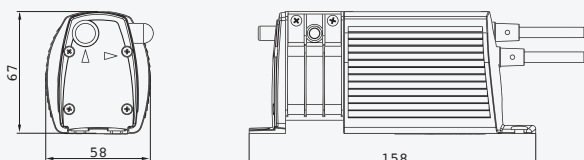
Anschließbare Innengeräte: Kanalgeräte, Kasettengeräte, Bodenkonvektor, Wandgeräte

- **Max. Fördermenge** 5 l/h
- **Max. Förderhöhe** 5 m
- **Max. Ansaughöhe** 2 m
- **Geräuschniveau auf 1 m*** 17 dBA
- **Alarmkontakt** NC 5A ohmsche Last 230 V
- **Stromversorgung** 230 V~ / 50 Hz
- **Max. Leistung** 3,5 kW
- **Schlauchanschluss** 6,0 mm Innendurchmesser

Artikelnummer	Abmessung B x H x T (mm)	Stückpreis EUR
105 758	37 x 40 x 150	231,—



BLUEDIAMOND.
CONDENSATE REMOVAL PUMPS



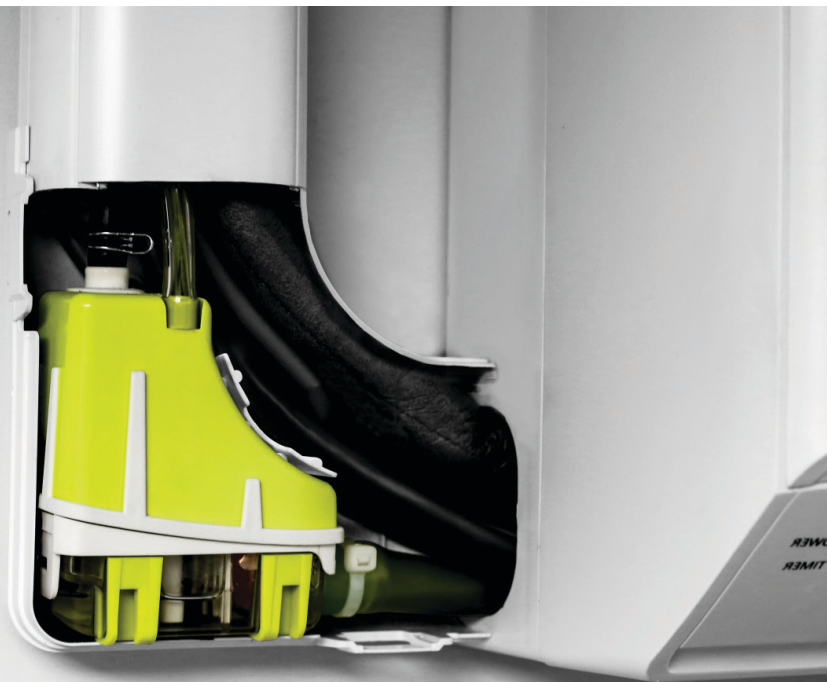
MAXIBLUE mit Behältersensor

Die MaxiBlue® ist für Bereiche mit hoher Feuchtigkeit konzipiert. Sie zeichnet sich durch eine hohe Leistung aus und ist damit ideal für Klimaanlage mittlerer Größe geeignet. Ihre hervorragende Zuverlässigkeit unterstreicht eine mehrjährige Garantie. Dank ihrer wegweisenden Leistungsfähigkeit und Saughöhe ist die MaxiBlue® ideal für Anlagen geeignet, bei denen der Zugang zu Wartungsarbeiten schwierig und kostenintensiv ist. Sie kann in beliebiger Anordnung in einem Abstand von bis zu 8 m zur Klimaanlage eingebaut werden.

Anschließbare Innengeräte: Kanalgeräte, Kasettengeräte, Bodenkonvektor, Wandgeräte

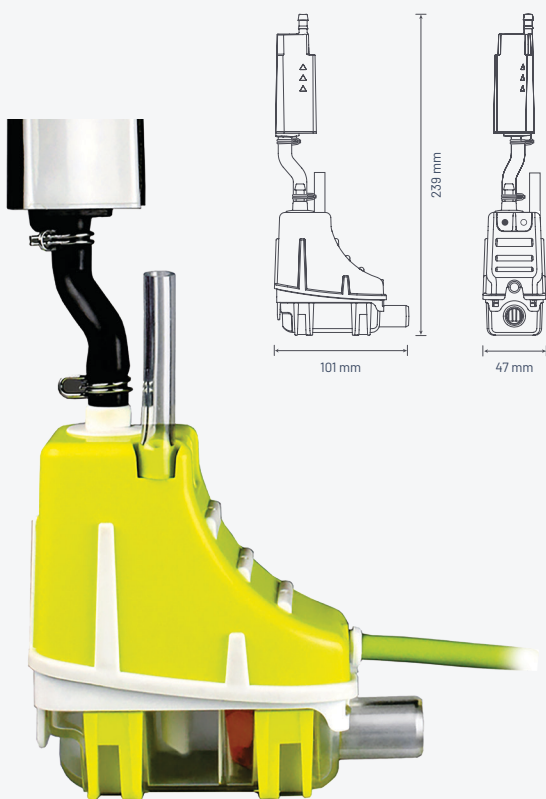
- **Max. Fördermenge** 14 l/h
- **Max. Förderhöhe** 8 m
- **Max. Ansaughöhe** 8 m
- **Geräuschniveau auf 1 m*** 21 dBA
- **Alarmkontakt** Ja
- **Stromversorgung** 230 V~ / 50 Hz
- **Max. Leistung** 14,0 kW
- **Schlauchanschluss** 6,0 mm Innendurchmesser

Artikelnummer	Abmessung B x H x T (mm)	Stückpreis EUR
105 750	58 x 67 x 158	336,—



SILENT+ PUMPEN

Wenig Geräusch, viel Leistung. Heute wünschen Endverbraucher leisere Kondensatpumpen für Klimageräte in Bereichen wie Büroräumen und Hotels. Silent+ Pumpen sind die perfekte Lösung für solche Anwendungsgebiete. Bei der Entwicklung der Baureihe Silent+ wurde ein Gesamtsystemkonzept verfolgt, um sicherzustellen, dass die Pumpen so leise wie möglich arbeiten und dennoch die volle Leistung bringen.



SILENT+ MINI LIME

Die nächste Generation der Silent+ Mini Lime verfügt über einen Schwingungsdämpfer, integrierte, absorbierende Materialien und einen Behälter mit Schnellverschluss. Außerdem können Sie die Pumpe vor Ort einsetzen und den Betrieb mittels des LED-Systems im Behälter überwachen. Stille ist nicht Gold, sie ist Limettengrün.

Hauptmerkmale: Stoßdämpfer, Pumpe sitzt im Winkel des Kanalsystems, LEDs bieten visuelles Feedback zum Betrieb.

- **Max. Fördermenge** 12 l/h
- **Max. Förderhöhe** 10 m (Förderleistung 6l/h)
- **Geräuschniveau auf 1 m*** 20 dBA
- **Stromversorgung** 230 V~ / 50 Hz / 16 W
- **Max. Wassertemperatur** 40 °C
- **Schutzklasse** IP 24
- **Max. Leistung** 16 kW
- **Schlauchanschluss** 6,0 mm Innendurchmesser
- **Hitzeschutz** Ja
- **Selbstansaugend** Ja
- **Installation** links oder rechts
- **Geeignet für** Wandgeräte

Artikelnummer	Abmessung B x H x T (mm)	Stückpreis EUR
109 561	101 x 239 x 47	278,08

*Voraussetzung: solide Wandkonstruktion mit einer 2-kW-Einheit.

SILENT+ MINI ORANGE

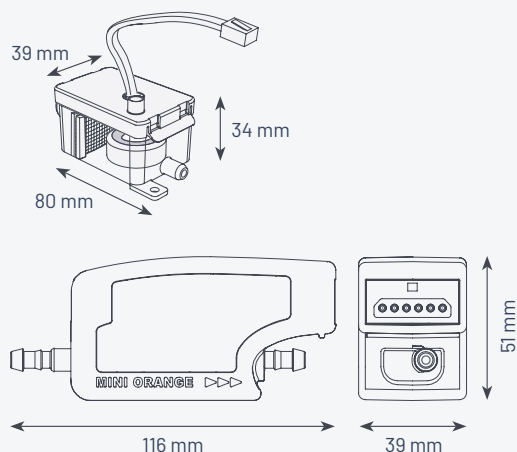
Die weltweit meistverkaufte Mini-Pumpe ist die Leiseste ihrer Klasse! Dank Vibrationsdämpfer sowie schwingungsdämpfender Druckleitungen und Halterung ist die Silent+ Mini Orange flüsterleise.

Hauptmerkmale: Offener Behälter enthalten, sofort einsatzbereit, Vormontiertes Antihebereffektventil.

- **Max. Fördermenge** 12 l/h
- **Max. Förderhöhe** 10 m (Förderleistung 6l/h)
- **Max. Ansaughöhe** 2 m
- **Geräuschniveau auf 1 m*** 19 dBA
- **Stromversorgung** 230 V~ / 50 Hz / 16 W
- **Max. Wassertemperatur** 40 °C
- **Schutzklasse** IP 24
- **Sicherheitsschalter** Öffnerkontakt 3,0 A
- **Max. Leistung** 16 kW
- **Schlauchanschluss** 6,0 mm Innendurchmesser
- **Hitzeschutz** Ja
- **Selbstansaugend** Ja
- **Geeignet für** Kanalgeräte, Bodenkonvektor, Wandgeräte, Deckenkassetten

Artikelnummer	Abmessung B x H x T (mm)	Stückpreis EUR
109 562	116 x 51 x 39	233,75

* nach EN ISO 3744 (gemessen im Institut LNE, Pumpe in Betrieb mit Wasser, frei hängend)



SILENT+ MINI AQUA

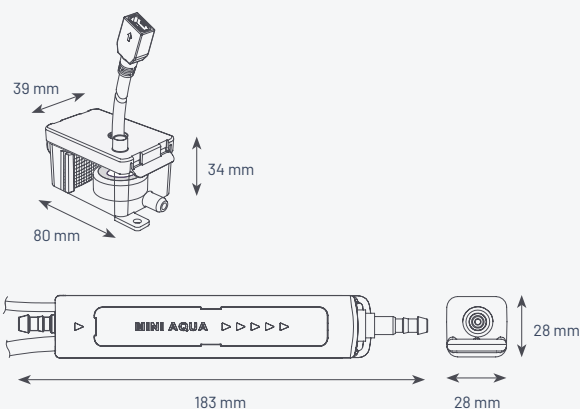
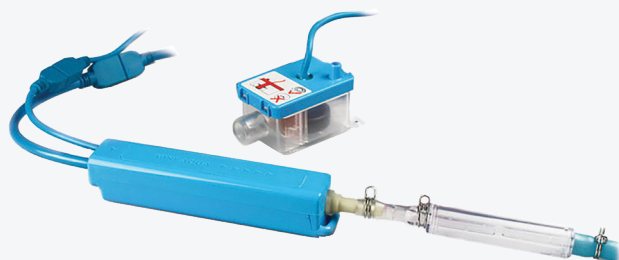
Durch Kombination der Silent+ -Technologie mit der flachsten Minipumpe auf dem Markt entsteht unser innovatives System Silent+ Mini Aqua.

Hauptmerkmale: Leiseste Pumpe ihrer Klasse, Vibrationsdämpfer, sofort einsatzbereit, Antihebereffektventil.

- **Max. Fördermenge** 12 l/h
- **Max. Förderhöhe** 10 m (Förderleistung 6l/h)
- **Max. Ansaughöhe** 2 m
- **Geräuschniveau auf 1 m*** 19 dBA
- **Stromversorgung** 230 V~ / 50 Hz / 16 W
- **Max. Wassertemperatur** 40 °C
- **Schutzklasse** IP 24
- **Sicherheitsschalter** Öffnerkontakt 3,0 A
- **Max. Leistung** 16 kW
- **Schlauchanschluss** 6,0 mm Innendurchmesser
- **Hitzeschutz** Ja
- **Selbstansaugend** Ja
- **Geeignet für** Kanalgeräte, Bodenkonvektor, Wandgeräte

Artikelnummer	Abmessung B x H x T (mm)	Stückpreis EUR
109 563	183 x 28 x 28	236,50

* nach EN ISO 3744 (gemessen im Institut LNE, Pumpe in Betrieb mit Wasser, frei hängend)





sauermann®

SI-10 UNIVERS'L

Dank ihrer speziellen Form kann die neue Si-10 UNIVERS'L sowohl in Neuanlagen als auch als Nachrüstung oder Austausch in bestehende Anlagen montiert werden. Wesentliche Verbesserungen wurden beim Geräuschniveau erzielt und die neue Bauform erleichtert erheblich die Wartung.

- Das Belüftungsventil «Drain Safe» erleichtert die Kondensatableitung
 - Schnelle und einfache Wartung durch transparenten, leicht zu öffnenden Tank
 - Als Austauschpumpe für die meisten Kanal-Kondensatpumpen geeignet
- **Max. Fördermenge** 20 l/h
 - **Max. Förderhöhe** 10 m (Fördermenge= 4 l/h)
 - **Geräuschniveau auf 1 m*** 22 dBA
 - **Schaltpunkte (mm)** Ein: 16 / Aus: 11 / Alarm: 19
 - **Stromversorgung** 230 V ~ 50 Hz 14 W
 - **Überhitzungsschutz** 115°C (autom. Wiederanlauf)
 - **Schutzklasse** IPX4

Artikelnummer	Abmessung B x H x T (mm)	Stückpreis EUR
104 205	44 x 76 x 96	204,-

* nach EN ISO 3744 (gemessen im Institut LNE , Pumpe in Betrieb mit Wasser, frei hängend)



sauermann®

DELTA PACK

Lieferumfang:

- Schwingkolbenpumpe **Si-10 UNIVERS'L**
- Druckschlauch 1 m mit Isolierschaum, konfektioniert mit Belüftungsventil „Drain Safe“
- abnehmbares, verriegelbares Kabel von 1,5 m Länge mit Sicherheitskontaktadern NC
- 2-teiliger Kanalwinkel (Rückwand und Deckel)
- 750 mm Kabelkanal
- Deckendurchgangsstück
- Flexibler Zulaufschlauch 0,5 m
- Entlüftungsschlauch - 6
- Befestigungsschrauben, Dübel & 2 Klemmen

- **Max. Fördermenge** 20 l/h
- **Max. Förderhöhe** 10 m (Fördermenge= 4 l/h)
- **Geräuschniveau auf 1 m*** 22 dBA
- **Schaltpunkte (mm)** Ein: 16 / Aus: 11 / Alarm: 19
- **Stromversorgung** 230 V ~ 50 Hz 14 W
- **Überhitzungsschutz** 115°C (autom. Wiederanlauf)
- **Schutzklasse** IPX4

Artikelnummer	Abmessung B x H x T (mm)	Stückpreis EUR
104 206	80 x 60 x 750	249,-

* nach EN ISO 3744 (gemessen im Institut LNE , Pumpe in Betrieb mit Wasser, frei hängend)



SI-20

Die Si-20 wurde für den Einbau direkt im Klimagerät konzipiert. Mit ihrem speziell für die Kondensatableitung entwickelten Schwingkolben, arbeitet die Si-20 zuverlässig auch unter belasteten Umgebungsbedingungen. Ein extrem niedriges Laufgeräusch sowohl im Teillast- wie auch im Volllastbereich trägt zum Wohlfühlklima bei.

- Vibrationsdämpfer: ermöglichen die Montage der Pumpe direkt im Klimagerät
- Vormontiertes Belüftungsventil «Drain Safe» erleichtert den Anschluss an die Abwasserleitung
- Spezielle Gummidämmung zur Vermeidung von Vibrationsübertragungen auf das Klimagerät/Gerätewand

- **Max. Fördermenge** 20 l/h
- **Max. Förderhöhe** 10 m (Fördermenge= 4 l/h)
- **Geräuschniveau auf 1 m*** 22 dBA
- **Schaltpunkte (mm)** Ein: 16 / Aus: 11 / Alarm: 19
- **Stromversorgung** 230 V ~ 50 Hz 14 W
- **Überhitzungsschutz** 115°C (autom. Wiederanlauf)
- **Schutzklasse** IP20

Artikelnummer	Abmessung B x H x T (mm)	Stückpreis EUR
104 204	136 x 38 x 37	183,94

* nach EN ISO 3744 (gemessen im Institut LNE, Pumpe in Betrieb mit Wasser, frei hängend)




OMEGA PACK

Lieferumfang:

- Si-20 Schwingkolbenpumpe mit Schwimmerschalter
- Vibrationsdämpfer
- Auf PVC-Schlauch montiertes Belüftungsventil „Drain Safe“
- Stromkabel (2 Adern für Spannungsversorgung, 2 Adern für Alarmkontakt)
- Gehäuse (2-teilig: Rückwand & Deckel)
- Schrauben und Dübel für Rückwandbefestigung
- 90° Gummibogen
- Entlüftungsschlauch
- Verbindungsschlauch Pumpe/Schwimmerschalter
- Doppeldrahtschlauchklemmen & Kabelbinder

- **Max. Fördermenge** 20 l/h
- **Max. Förderhöhe** 10 m (Fördermenge= 4 l/h)
- **Geräuschniveau auf 1 m*** 22 dBA
- **Schaltpunkte (mm)** Ein: 16 / Aus: 11 / Alarm: 19
- **Stromversorgung** 230 V ~ 50 Hz 14 W
- **Überhitzungsschutz** 115°C (autom. Wiederanlauf)
- **Schutzklasse** IP20

Artikelnummer	Abmessung B x H x T (mm)	Stückpreis EUR
104 208	385 x 85 x 102	209,76

* nach EN ISO 3744 (gemessen im Institut LNE, Pumpe in Betrieb mit Wasser, frei hängend)





Anwendung

- Multikassettanlagen
- Klimatürme
- Verdampfer
- Kühlmöbel
- Kanalanschlussgeräte
- Brennwertgeräte

sauermann®

SI-1805

Die Pumpe SI 1805 ist so konzipiert, dass sie unabhängig von den räumlichen Gegebenheiten leicht installiert werden kann. Mit einer Förderleistung von bis zu 500 l/h eignet sich die SI 1805 für Klimaanlage und Industriekälteanlagen. Die SI 1805 ist robust und verträgt geladene, hoch temperierte und säurehaltige Kondensate (pH > 3,4), die von Gas-Brennwertkesseln erzeugt werden.

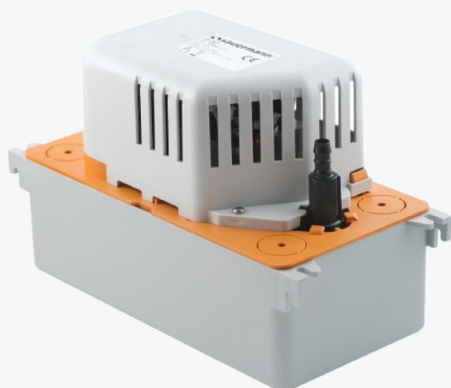
Lieferumfang

- Pumpe mit Auffangbehälter 0,5 Liter
- Integriertes Rückschlagventil
- 2 Befestigungsschrauben und Dübel
- Stromversorgungskabel: 2 m mit Euro-Stecker
- Alarmkabel: 1 m, 2 Adern (Kontakt NC umsteckbar auf NO)

Max. Fördermenge	500 l/h
Max. Förderhöhe	5 m
Geräuschniveau auf 1 m*	47 dBA
Schaltpunkte (mm)	Ein: 32 / Aus: 25 / Alarm: 39
Stromversorgung	230 V ~ 50 Hz 90 W
Überhitzungsschutz	120°C (auto-reset)
Schutzklasse	IP20

Artikelnummer	Abmessung B x H x T (mm)	Stückpreis EUR
105 262	195 x 130 x 132	206,05

* nach EN ISO 3744 (gemessen im Institut LNE, Pumpe in Betrieb mit Wasser, frei hängend)



Anwendung

- Multikassettanlagen
- Klimatürme
- Verdampfer
- Kühlmöbel
- Kanalanschlussgeräte
- Brennwertgeräte

sauermann®

SI-82

Mit einer Förderleistung von 500 l/h ist die SI-82 für die Kondensatableitung aus Klimageräten und gewerblichen Kühlmöbeln vorgesehen. Sie toleriert außerdem belastetes und saures Kondensat (pH ≥ 2,5), auch mit hohen Temperaturen, und eignet sich damit bestens für die Kondensatableitung aus Gas-Brennwertgeräten.

Lieferumfang

- Zentrifugalpumpe mit Kondensatwanne (2 l)
- Integriertes Rückschlagventil für Schlauch-Ø 10 mm (3/8")
- 2 m Stromversorgungs- & 1,5 m Alarmkabel
- Adapter für Kondensatschlauch-Ø 6 mm
- 2 Schrauben + 2 Dübel

Max. Fördermenge	500 l/h
Max. Förderhöhe	5 m
Geräuschniveau auf 1 m*	45 dBA
Schaltpunkte (mm)	Ein: 53 / Aus: 42 / Alarm: 64
Stromversorgung	230 V ~ 50 Hz 70 W
Überhitzungsschutz	105°C (auto-reset)
Schutzklasse	IP20
Max. Kondensattemp.	65°C, 80°C kurzzeitig
Sicherheitskontakt	NC 4 A (ohmsche Last), 250 V

Artikelnummer	Abmessung B x H x T (mm)	Stückpreis EUR
105 263	130 x 175 x 279	169,66

* nach EN ISO 3744 (gemessen im Institut LNE, Pumpe in Betrieb mit Wasser, frei hängend)



GelClear Tablette

sauermann®

GelClear Tablette: das erprobte Mittel gegen Biofilm. Hält die Kondensatleitungen sauber. Verringert Leckagen um 90 bis 100 %. Eine Tablette pro Jahr und pro Kühleinheit.

Artikelnummer	Stück	Stückpreis EUR
105 280	1	67,68



GelClear Tablette 10er

sauermann®

GelClear Tablette: das erprobte Mittel gegen Biofilm. Hält die Kondensatleitungen sauber. Verringert Leckagen um 90 bis 100 %. Eine Tablette pro Jahr und pro Kühleinheit.

Artikelnummer	Stück	Stückpreis EUR
105 281	1	625,41



Doppeldrahtklemme

sauermann®

Die Doppeldrahtklemmen gewährleisten einen sicheren Anschluss von transparenten PVC-Schläuchen. Sie sind sicher, anpassbar und erleichtern Instandhaltung und Wartung.

Artikelnummer	Ø mm	Stück	Stückpreis EUR
105 294	6	1	84,14
105 295	10	1	40,97
105 311	16	1	54,74



Gewebeschlauch

sauermann®

Transparenter PVC-Gewebeschlauch Ø 6 mm (1/4") oder Ø 10 mm (3/8") zum Anschließen der Pumpe an die Kondensatableitung.

Artikelnummer	Ø mm	Länge m	Stückpreis EUR
105 296	6	50	121,47
105 297	10	25	96,66



PVC Schlauch

sauermann®

Transparenter PVC-Schlauch Ø 6 mm (1/4") oder Ø 10 mm (3/8") zum Ableiten des Kondensats.

Artikelnummer	Ø mm	Länge m	Stückpreis EUR
105 291	6	5	18,07
105 292	6	50	56,01
105 293	10	25	63,82



Kautschukschlauch

sauermann®

Zum Anschließen des Kondensatablaufstutzens an den Niveauschalter einer Mini-Pumpe. Ø 16 mm (5/8"). Länge 500 mm.

Artikelnummer	Ø mm	Stück	Stückpreis EUR
105 312	16	1	17,89

Schlauchverbinder - gerade



Zur Verbindung von zwei transparenten PVC-Schläuchen Ø 6 mm (1/4") oder Ø 10 mm (3/8").



Artikelnummer	Ø mm	Stück pro Packung	Preis EUR
105 282	6	5	13,80
105 283	10	5	18,19

T-Verbinder



Zur Verbindung von drei transparenten PVC-Schläuchen Ø 6 mm (1/4") oder Ø 10 mm (3/8").



Artikelnummer	Ø mm	Stück pro Packung	Preis EUR
105 284	6	5	13,40
105 285	10	5	16,98

Schlauchverbinder 90° Bogen



Zur Verbindung von zwei transparenten PVC-Schläuchen Ø 6 mm (1/4") oder Ø 10 mm (3/8").



Artikelnummer	Ø mm	Stück pro Packung	Preis EUR
105 286	6	5	12,99
105 287	10	5	17,79

T-Verbinder mit Reduktion



Schlauchverbinder „T“ zur Verbindung von PVC-Schläuchen verschiedener Durchmesser. Ein Anschluss Innen-Ø 6 mm (1/4"), zwei Anschlüsse Innen-Ø 10 mm (3/8").



Artikelnummer	Stück pro Packung	Preis EUR
105 289	5	10,16

Reduzierstück



Reduzierstück für Ableitungen von Zentrifugalpumpen, von Ø 10 mm (3/8") auf Ø 6 mm (1/4").



Artikelnummer	Ø mm	Stück pro Packung	Preis EUR
105 288	10 - 6	5	20,28

Ablaufstutzen selbstdichtend



Zum Anschluss eines PVC-Schlauchs Ø 6 mm (1/4") oder Ø 10 mm (3/8") an die Abwasserleitung. Der selbstdichtende Ablaufstutzen gewährleistet einen zuverlässigen Anschluss.



Artikelnummer	Ø mm	Stück pro Packung	Preis EUR
105 300	6	5	28,15
105 301	10	5	70,91



Belüftungsventil „Drain Safe“

sauermann®

Zur Vermeidung des Siphoneffekts sowie des Trockenlaufs oder einer Funktionsstörung der Pumpe. Geeignet für transparente PVC-Schläuche Ø 6 mm (1/4").

Artikelnummer	Ø mm	Stück pro Packung	Preis EUR
105 303	6	5	17,21

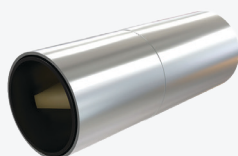


Rückschlagventil

sauermann®

Rückschlagventil geeignet für Sauermann Zentrifugalpumpen SI1805, SI1830, Si-82. Für Schläuche Ø 10 mm (3/8").

Artikelnummer	Ø mm	Stück pro Packung	Preis EUR
105 277	10	3	44,25



Inline-Rückschlagventil

sauermann®

Inline Rückschlagventil für PVC-Schläuche Ø 6 mm (1/4").

Artikelnummer	Ø mm	Stück pro Packung	Preis EUR
105 305	6	5	46,31



Ablaufstutzen zum Kleben

sauermann®

Dieser Ablaufstutzen ist perfekt für den Anschluss von transparenten Schläuchen bei neuen Anlagen mit einem für PVC geeigneten Kleber.

Eingang: transparenter PVC-Schlauch Ø 6 oder 10 mm (1/4" oder 3/8").

Ausgang: PVC-Schlauch Ø 21 oder 40 mm (1/2" oder 1 1/4").

Artikelnummer	Stück	Stückpreis EUR
105 302	1	8,84



Mehrstufiger Adapter aus Kautschuk für Kondensatzulauf

sauermann®

Mehrstufiger Adapter zum Einsatz mit Schläuchen verschiedener Durchmesser: Ø 15/17 - 20 - 24/25 - 32 - 40 mm (5/8" - 3/4" - 1" - 1 1/4" - 1 1/2").

Artikelnummer	Stück pro Packung	Preis EUR
105 319	3	16,61



Reduzierstück mehrstufig

sauermann®

Für die Verbindung von Schläuchen Ø 6 mm (1/4") oder Ø 10 mm (3/8") mit Schläuchen Ø 12 mm (1/2") oder Ø 16 mm (5/8").

Artikelnummer	Stück pro Packung	Preis EUR
105 308	5	19,95



Kautschuk-Adapter 90° Bogen

sauermann®

Zum Anschließen des Ausgangs der Kondensatwanne Kondensatablaufstutzens an den Niveauschalter einer Mini-Pumpe. Eingang und Ausgang: Ø 16 mm (5/8"). 35 mm x 35 mm.

Artikelnummer	Ø mm	Stück pro Packung	Preis EUR
105 313	16	3	28,52



Kautschuk-Adapter mit Reduktion

sauermann®

Zur Verbindung eines PVC-Schlauchs Ø 20 mm (1 1/2") mit einem PVC-Schlauch Ø 10 mm (3/8").

Artikelnummer	Stück pro Packung	Preis EUR
105 290	3	9,28



Zulaufadapter aus Kautschuk

sauermann®

Für den Kondensatzulauf (20 mm, 3/4") in eine Zentrifugalpumpe über einen PVC-Schlauch.

Artikelnummer	Ø mm	Länge m	Stückpreis EUR
105 316	20-24	3	12,59
105 317	20-32	3	13,57
105 318	20-40	3	16,54

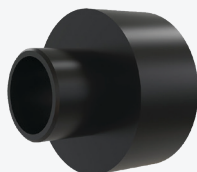


Schlauchverbinder - gerade

sauermann®

Zur Verbindung von zwei Kautschukschläuchen Ø 16 mm (5/8").

Artikelnummer	Ø mm	Stück pro Packung	Preis EUR
105 309	16	5	11,71



Reduzierstück

sauermann®

Reduzierstück für die Verbindung der Kondensatwanne mit dem Niveauschalter, von Ø 32 mm (1" 1/4) auf Ø 16 mm (5/8").

Artikelnummer	Ø mm	Stück pro Packung	Preis EUR
105 307	32 - 16	3	80,90



Adapter für Kondensatablaufschlauch

sauermann®

Zur einfacheren Montage des Niveauschalters einer Mini-Pumpe im Innern eines Mini-Split-Klimageräts.

Artikelnummer	Stück pro Packung	Preis EUR
105 310	3	23,42



Spritzflasche

sauermann®

Nach der Montage und bei der Wartung einer Kondensatpumpe ist diese Spritzflasche nützlich bei der Reinigung und zur Funktionskontrolle des Systems. 0,25 l.

Artikelnummer	Stück	Preis EUR
105 323	1	55,08



Verlängerungskabel

sauermann®

Verlängerung zwischen Schwimmerschalter SI2958 und Pumpe.
Länge: 3 oder 5 Meter.

Artikelnummer	Länge m	Stück	Preis EUR
105 322	3	1	47,52
	5	1	



Anschlussstutzen für Wannen von Zentrifugalpumpen

sauermann®

Wenn eine Zuleitung des Kondensats von oben nicht möglich ist, kann es mit diesem Adapter durch die Behälterwand von Zentrifugalpumpen zugeführt werden.

Artikelnummer	Ø mm	Stück pro Packung	Preis EUR
105 320	32	1	41,99

Adapter mehrstufig

Adapteranschlüsse zur Verbindung verschiedener Kondensatleitungen und Durchmesser. Mehrstufiger Anschluss aus UV-beständigem Hart-PVC und farbigen Anschluss aus weichem Kunststoff.



Ø 16 mm

Ø 18 mm

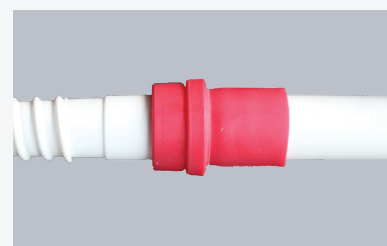
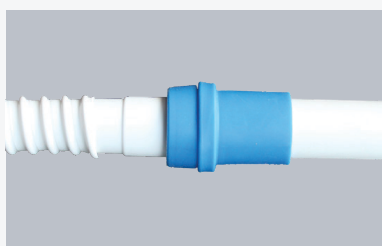
Ø 20 mm

Ø 25 mm

Ø 32 mm



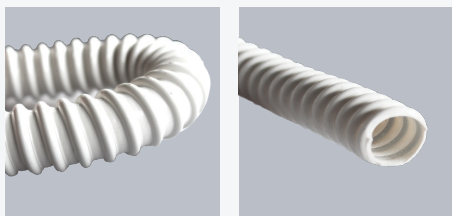
Artikelnummer	Ø mm	Farbe	Stückpreis EUR
109 300	16	gelb	6,10
109 301	18	rot	6,24
109 302	20	blau	6,40
109 303	25	grün	6,56
109 304	32	weiß	6,71



PVC Kondensatschlauch

Weißer PVC-Schlauch mit Quetschschuttschspirale. Glatte Innenseite, um Kondenswasserstau zu vermeiden. Wasserfestes und witterungsbeständiges Material.

Empfohlen für den Einsatz im Freien und nicht für Installationen unter der Wand.



Artikelnummer	Ø mm	Länge m	Stückpreis EUR
109 305	16	25	32,50
109 306	18	25	35,75
109 307	20	25	36,50

Indro-Flexschlauch verstärkt

Flexibler PVC-Schlauch mit starrer Spirale, stoßfest und nahezu unmöglich zu verformen. Glatte Innen- und Außenfläche.

Leicht und hochflexibel (Biegeradius dreimal so groß wie der Innendurchmesser).

Außendurchmesser angepasst an PVC- und PE-Verbindungen zur einfacheren Installation. Das Material hält Temperaturen von -10° C bis +60° C und einem Vakuumdruck von 350 mbar stand.

Extrem wasserbeständig und gegen verschiedene Chemikalien und Reinigungsmittel.

Anwendungen: Wasserableitung, Wasser- und Sanitäranlagen, Poolwasseraufbereitungssysteme, Whirlpools und Kondensatentwässerung in Klimaanlage.



Artikelnummer	Ø mm	Länge m	Stückpreis EUR
109 308	16-20	25	75,75



Kondensatschlauch 3-Wege Zentralverbinder

3-Wege Zentralarmatur für Kondensatablaufschauch.

Artikelnummer	Ø mm	Stück pro Packung	Stückpreis EUR
109 309	16	30	2,09
109 310	20	30	2,17



Kondensatschlauch Kupplung

Außenkupplungsanschluss für Kondensatablaufschauch.

Artikelnummer	Ø mm	Stück pro Packung	Stückpreis EUR
109 311	16	30	1,95
109 312	20	30	2,01



Kondensatschlauch 90° Bogen

90° Biegung für flexiblen Schlauch.

Artikelnummer	Ø mm	Stück pro Packung	Stückpreis EUR
109 313	16	25	2,50
109 314	18	25	2,59
109 315	20	25	2,67



Kondensatschlauch T-Stück

Wird zum Anschluss von flexiblen Schläuchen verwendet.

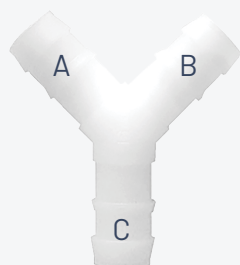
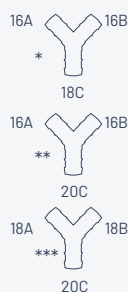
Artikelnummer	Ø mm	Stück pro Packung	Stückpreis EUR
109 316	16	25	2,67
109 317	18	25	2,74
109 318	20	25	2,82



Kondensatschlauch Y-Stück

Einfache Y-Verbindung zwischen flexiblen Schläuchen.

Artikelnummer	Ø mm	Stück pro Packung	Stückpreis EUR
109 319	16	25	5,84
109 320	18	25	6,02
109 321	20	25	6,24



Kondensatschlauch Y-Reduzierung

3-Wege-Verbindung mit Reduzierung für Kondensatablaufschauch.

Artikelnummer	Ø mm	Stück pro Packung	Stückpreis EUR
109 322	A16 x B16 x C18	25	5,94
109 323	A16 x B16 x C20	25	6,04
109 324	A18 x B18 x C20	25	6,14



Kondensatschlauch 3-Wege universal 16-20 mm

3-Wege-Außenkupplungsanschluss für Kondensatablaufschauch.

Artikelnummer	Stück pro Packung	Stückpreis EUR
109 325	25	6,11



Kondensatschlauch 3-Wege universal 16-24 mm

3-Wege-Außenkupplungsanschluss für Kondensatablaufschauch.

Artikelnummer	Stück pro Packung	Stückpreis EUR
109 326	25	6,38



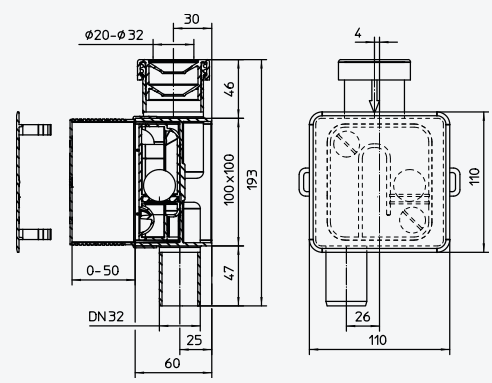
SIPHONS ABLÄUFE



HL138

Klimageräte-UP-Siphon DN32 - 100x100mm

HL138 Klimageräte-Kondensat-UP-Siphon zum geruchs-sicheren Ableiten des Kondenswassers in die Kanalisation. Austrocknungssicherer und reinigbarer GV-Kassetten-einsatz. Anschlussmöglichkeit für Rohre von d=20-32mm Außendurchmesser und Mindestinnendurchmesser von 18mm. Auf die Einbautiefe ablängbarer Bauschutz. Mindesteinbautiefe 60mm.



Modell	Schlauchanschluss (mm)	Abmessung H x B x T (mm)	Stk.	Preis EUR
106 037	20 - 32	193 x 110 x 60	1	59,-



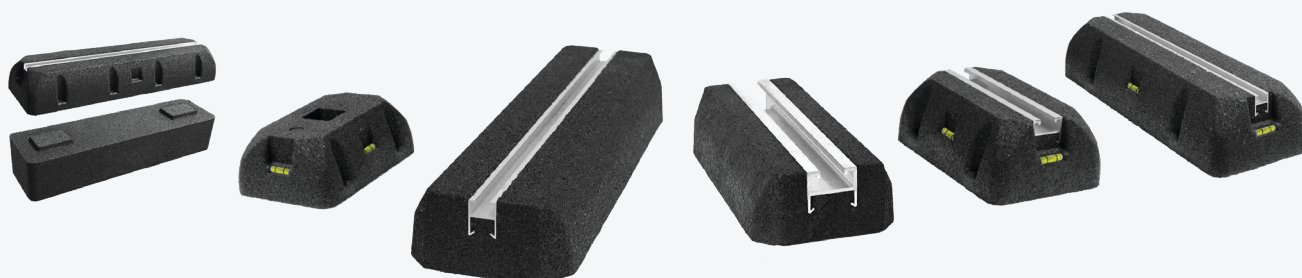
Recycling

Das Recycling von ausgedienten Autoreifen ist für die Umwelt von großer Bedeutung. Durch ihre Umwandlung können wir bis zu 70% des Gummis, aus dem sie bestehen, zurückgewinnen und haben die Möglichkeit, ein neues Rohmaterial zu verwenden, das in der städtischen Planung und Industrie Anwendung findet.

Verarbeitung

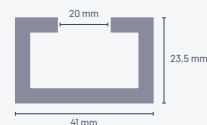
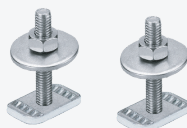
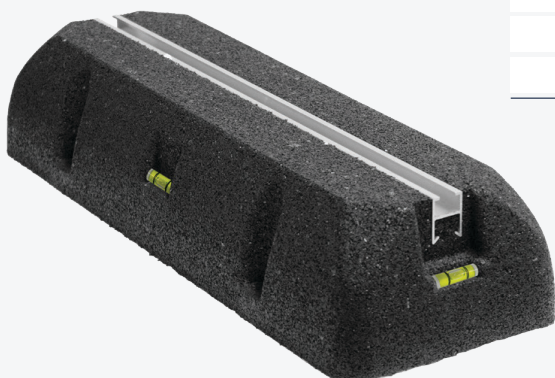
Der Arbeitsprozess der Altreifen umfasst drei Schritte:

- **Entfernung des Metalls**
 - **Zerstörung des Reifens**
 - **und anschließendes Mahlen,**
- um das Gumpipulver zu erhalten, die Hauptzutut für die Produktion unseres „SUMO“.

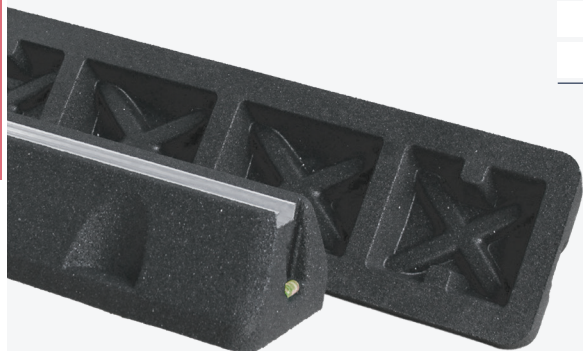


SUMO Standfuß 41 mm Profil

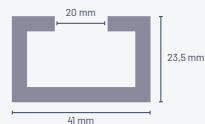
Modell	max. Tragfähigkeit (kg)	Abmessung H x B x T (mm)	Stk.	Preis EUR
109 330	260	90 x 450 x 160	1	33,35
109 331	470	90 x 600 x 160	1	47,07
109 332	630	90 x 1.000 x 160	1	74,01



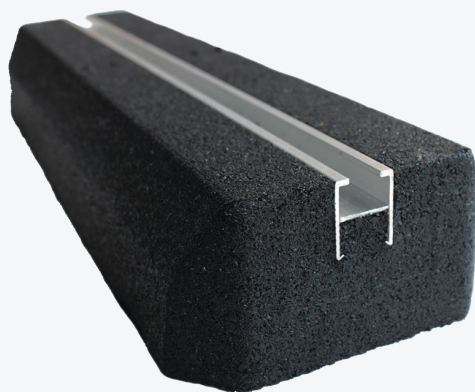
SUMO LC Standfuß 41 mm Profil



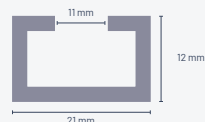
Modell	max. Tragfähigkeit (kg)	Abmessung H x B x T (mm)	Stk.	Preis EUR
109 333	180	90 x 450 x 160	1	25,60
109 334	200	90 x 600 x 160	1	39,12
109 335	220	90 x 1.000 x 160	1	60,98



MINI SUMO Standfuß 21 mm Profil



Modell	max. Tragfähigkeit (kg)	Abmessung H x B x T (mm)	Stk.	Preis EUR
109 336	150	60 x 250 x 130	1	17,88
109 337	250	60 x 450 x 130	1	25,32
109 338	460	60 x 560 x 130	1	33,77
109 339	620	60 x 960 x 130	1	56,29



SUMO Standfuß mit Profilgehäuse



Modell	max. Tragfähigkeit (kg)	Abmessung H x B x T (mm)	Stk.	Preis EUR
109 340	110	90 x 250 x 160	1	25,22
109 341	210	90 x 450 x 160	1	30,44
109 342	310	90 x 600 x 160	1	42,69
109 343	510	90 x 1.000 x 160	1	69,53



SUMO Twin Standfüße

41 mm Profil



Modell	max. Tragfähigkeit (kg)	Abmessung H x B x T (mm)	Stk.	Preis EUR
109 344	210	200 x 450 x 160	1	129,81
109 345	310	200 x 600 x 160	1	168,63



SUMO Block



Modell	max. Tragfähigkeit (kg)	Abmessung H x B x T (mm)	Stk.	Preis EUR
109 346	160	110 x 250 x 160	1	22,22
109 347	260	110 x 450 x 160	1	35,02
109 348	470	110 x 600 x 160	1	41,72
109 349	630	110 x 1.000 x 160	1	75,70

Baby SUMO

Mini-Antivibrations-Bodenstütze aus vulkanisiertem SBR-Compound (Anti-UV) für Außengeräte. Komplett mit Schrauben zur Befestigung des Außengerätes und Wasserwaage zur korrekten Positionierung. Arbeitstemperatur -40° C / +80° C.



Modell	max. Tragfähigkeit (kg)	Abmessung H x B x T (mm)	Stk.	Preis EUR
109 350	140	100 x 100 x 100	1	12,38





Ironhide Kit Sumo

Erdungshalterung aus galvanisch verzinktem Stahl mit Epoxidbeschichtung (RAL 9002). Tiefe 510 mm und Höhe 240 mm.

Kit bestehend aus der Halterung und der Antivibrations-Bodenstütze SUMO 600 mm. Möglichkeit, die Kondensatwassersammelschale dank der bereits eingebauten Armaturen hinzuzufügen. Komplett mit Befestigungsschrauben, Schwingungsdämpfern und Wasserwaagen.

Modell	Abmessung H x T (mm)	Stk.	Preis EUR
109 351	240 x 510	1	185,73

Ironhide Kit SUMO inkl. Kondensatwanne & Begleitheizung

Erdungshalterung aus galvanisch verzinktem Stahl mit Epoxidbeschichtung (RAL 9002).

Tiefe 430 mm/510 mm und Höhen 240 mm.

Kit bestehend aus der Halterung und der Antivibrations-Bodenstütze SUMO 600 mm. Bestehend aus einer Kondensatwanne mit Heizung und Thermostat.

Stütze T 430 mm:

Tablettmaß B 790 mm x T 490 mm

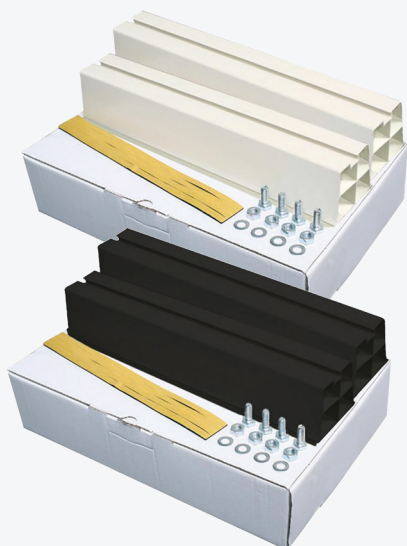
Stütze T 510 mm:

Tablettmaß B 940 mm x T 420 mm

Komplett mit Befestigungsschrauben, Schwingungsdämpfern und Wasserwaagen.



Modell	Abmessung H x T (mm)	Stk.	Preis EUR
109 352	240 x 430	1	254,80
109 353	240 x 510	1	354,44



PVC Bodenstütze

Ein Paar PVC Bodenstützen, komplett mit Schrauben, Muttern und Soft-Klebestreifen, verpackt in einer speziellen Schachtel.

Artikelnummer	Farbe	H x B x T (mm)	max. Tragfähigkeit (kg)	Preis EUR
109 327	weiß	100 x 350 x 100	160	10,76
109 328	weiß	100 x 450 x 100	160	12,59

Artikelnummer	Farbe	H x B x T (mm)	max. Tragfähigkeit (kg)	Preis EUR
109 329	schwarz	100 x 450 x 100	160	12,59



Ironhide Kit Flexi

Erdungshalterung aus galvanisch verzinktem Stahl mit Epoxidbeschichtung (RAL 9002). Ausgestattet mit verstellbaren Stangen für eine verbesserte Kompaktheit und Stabilität.

Die Länge ist einstellbar von mindestens 450 mm bis maximal 790 mm.

Das Ironhide Kit Flexi kann auch mit unserer SUMO Bodenunterstützung verbunden werden und bietet die Möglichkeit, die Kondensatsammelschale mit den bereits eingebauten Armaturen hinzuzufügen.

Komplett mit Befestigungsschrauben und Schwingungsdämpfern.

Modell	Abmessung B x H x T (mm)	Stk.	Preis EUR
109 354	450/790 x 240 x 510	1	175,30

RHINO Konsole

Modulare und verstellbare Struktur zur Unterstützung der Kondensatoreinheit für Dach- und Bodensysteme.

Wir unterstützen Sie gerne bei der Projektanalyse, um die besten Installationslösungen anzubieten.

Einfach und schnell zu installieren.

Reduziert die von den Maschinen übertragenen Vibrationen.

Besteht aus: verzinkten Profilen, Stützfüßen und zertifizierten Befestigungsschrauben.



Modell	max. Tragfähigkeit (kg)	Abmessung H x B x T (mm)	Stk.	Preis EUR
109 355	460	500 x 1.000 x 1.200	1	501,55



Schalldämm-Matte KICK

H10 mm

Schalldämm-Matte aus recyceltem Material. Geräusch- und schwingungsdämpfende Eigenschaften. Dichte: 500/800 kg/m³. Höhe: 10 mm.

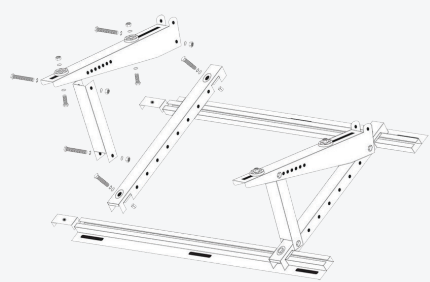
Modell	Abmessung B x H x T (mm)	Stk.	Preis EUR
109 356	330 x 10 x 330	1	13,39
109 357	500 x 10 x 500	1	28,74
109 358	1.000 x 10 x 1.000	1	87,82

Dichte: 500/800 kg / m³.



Schrägdachkonsole

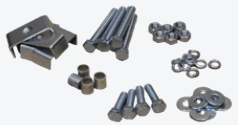
Verstellbare Dachhalterung aus verzinktem Stahl, lackiert mit Polyesterpulver (RAL 9002), ideal für die schwersten Außeneinheiten. Wird am Dach befestigt, mit einstellbarer Neigung von 10° bis 40°. Lieferung mit Schrauben, Schwingungsdämpfern und Montageanleitung.



Modell	Abmessung B x T (mm)	Stk.	Preis EUR
109 364	850 x 448	1	109,33



Neigung	max. Tragfähigkeit (kg)
15°	80
20°	100
25°	120
30°	150



Chrono Wandhalterung

Universell verstellbare Halterungen aus galvanisch verzinktem Stahl (Epoxidlackierung (RAL9002)). Einfache und schnelle Installation, sowie Einstellung der Distanzhalter. Komplet mit Befestigungsschrauben, Dübel, Schwingungsdämpfer und die innovativ einstellbare Rückenplatte. Hohe Absorption von Vibrationen.

Modell	Farbe	max. Tragfähigkeit (kg)	Abmessung B x H x T (mm)	Set	Preis EUR	Abb.
109 359	RAL9002	90 + 90	800 x 400 x 450	1	43,68	
109 360		90 + 90	800 x 400 x 540	1	45,41	

Modell	Farbe	max. Tragfähigkeit (kg)	Abmessung B x H x T (mm)	Stk.	Preis EUR	Abb.
109 361	RAL9002	100 + 100	800 x 400 x 480	1	44,81	
109 362		110 + 110	800 x 400 x 540	1	46,12	
109 363		100 + 100	800 x 400 x 600	1	47,42	



Hercules Inox Klammer

Die Halterungen bestehen aus robustem AISI304-Edelstahl, der aufgrund seines starken Materials und seiner hohen Beständigkeit gegenüber Alterung und vollständig vor Rost geschützt ist. Im Lieferumfang enthalten sind Schrauben und Montageanleitungen.

Modell	max. Tragfähigkeit (kg)	Abmessung H x T (mm)	Preis EUR
109 365	180 + 180	400 x 520	130,48

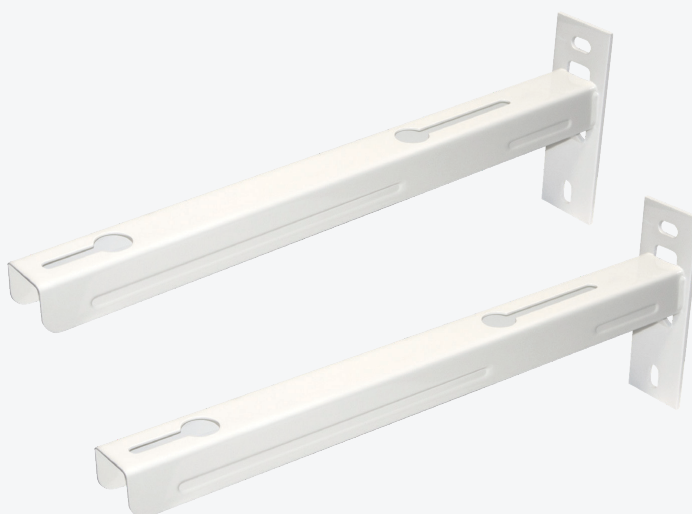


Geschweißte Halterung

Die geschweißten Halterungen sind lackiert (RAL 9002) und ermöglichen eine einfache und schnelle Montage. Sie wurden mit mehreren Schweißpunkten gefertigt und verfügen über eine zusätzliche Armstütze für eine höhere Tragfähigkeit.

Modell	max. Tragfähigkeit (kg)	Abmessung H x T (mm)	Preis EUR
109 366	100 + 100	40 x 560	*

* Preis auf Anfrage.

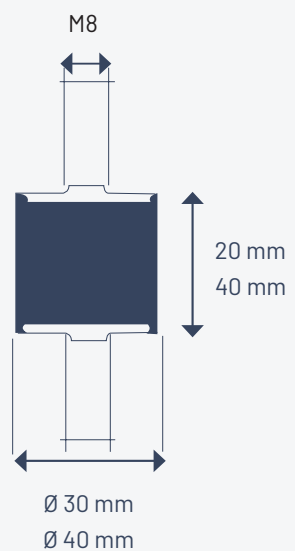


Schwingungsdämpfer

Schwingungsdämpfer aus Kautschuk, verzinkte Stahlplatten oben und unten, Gewindebolzen (M8) mit Muttern und Beilagescheiben.

4er-Set komplett mit Muttern und Beilagscheiben.

Modell	max. Tragfähigkeit (kg)	Abmessung Ø x H (mm)	Set	Preis EUR
109 371	45	30 x 20	1	12,65
109 372	100	40 x 40	1	19,09



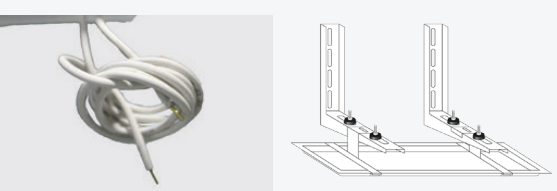
Kondensatwanne

inkl. Begleitheizung

Kondensatwassersammelwanne aus HIPS, geliefert mit Kupplungsbügeln mit Widerstand und Thermostat.

Geeignet für alle Arten von Halterungen und Stützen.

Modell	Abmessung B x T (mm)	Set	Preis EUR
109 367	790 X 390	1	178,14
109 368	940 x 420	1	181,94



Ablassatz

Ablassatz für Kondensatwassersammelschalen. Geeignet für Standardgrößen.

Merkmale:

- Trichter mit Haken
- Kappe und Dichtung schließen

Modell	Abmessung Ø (mm)	Set	Preis EUR
109 369	19	1	5,10
109 370	32	1	5,26

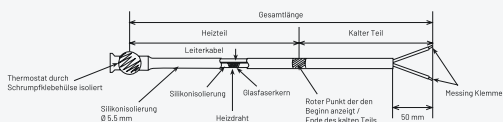


Begleitheizung mit eingebautem Thermostat

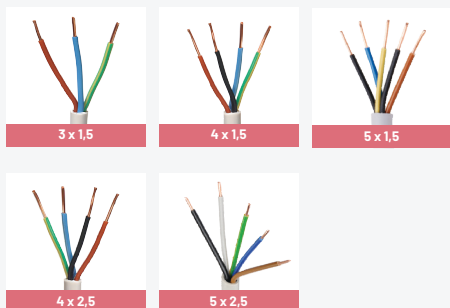
Komplett wasserdicht, extrem flexibel und funktional. Der im Heizelement integrierte Thermostat macht es vollautomatisch, indem er es nur aktiviert, wenn die Temperatur unter + 3° C fällt.

Der runde, flache Teil des Thermostats (Sensorseite) muss in Kontakt gebracht werden. Leistung: 40 W / Meter

**In Übereinstimmung mit der
EWG-RICHTLINIE 2006/95.**



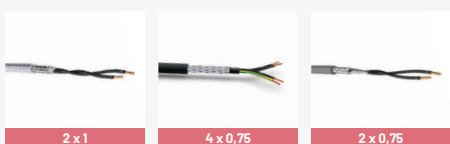
Modell	Länge (m)	Energieversorgung	Preis EUR
109 373	1	230 V	46,75
109 374	3	230 V	54,99
109 375	6	230 V	70,53



PVC-Mantelleitung Elektrokabel

Modell	Ø	Länge (m)	Preis EUR
105 592	3 x 1,5	50	*
105 634	4 x 1,5	50	*
105 535	5 x 1,5	50	*
105 546	4 x 2,5	50	*
109 564	5 x 2,5	50	*

*Preis auf Anfrage.



PVC-Steuerleitungs Elektrokabel geschirmt (Buskabel)

Modell	Ø	Länge (m)	Preis EUR
109 565	2 x 1	50	*
109 566	4 x 0,75	100	*
109 567	2 x 0,75	50	*

*Preis auf Anfrage.



Kabelschutzhohr

Modell	Ø	Länge (m)	Preis EUR
105 704	65	25	93,21
105 703	80	25	103,26
105 702	100	25	138,21



Selbstverschweißendes Silikonband

Klebeisolierband Antikondensat: 50 mm x 3 mm, Brandschutzklasse 1.

Modell	Farbe	Länge (m)	Preis EUR
109 376	grau	10	15,08
109 377	schwarz	10	8,94
109 378	weiß	10	8,16

Isoliertes Kupferrohr Single

Modell	Ø (zoll)	Cu-Wandstärke (mm)	Bund (m)	Preis EUR
109 545	1/4"	0,8	50	*
109 546	3/8"	0,8	50	*
109 547	1/2"	0,8	50	*
109 548	1/4"	1,0	50	*
109 549	3/8"	1,0	50	*
109 550	1/2"	1,0	50	*
109 551	5/8"	1,0	50	*
109 552	3/4"	1,0	25	*
109 553	7/8"	1,0	25	*

*Preis auf Anfrage.

- CU-DHP 99,9%
- EN 12735-1 für Toleranz, Dicke und Kalibrierung
- Dreischichtige, vernetzte Polyethylenschaumhülle mit geschlossenen Zellen (gemäß CEE-Richtlinien)
- Witterungsbeständigkeit
- Betriebstemperaturen: -40° C / +120° C
- Selbstauslöschend / kratzfest KLASSE 1 (L46 / 90)
- Wasserdichtigkeit und Antikondensationsgrad: $\mu > 5000$
- Hohe Druckbeständigkeit, geeignet für die Verwendung mit Gas R410A, R422D, R407C, R32,...
- Bemäßung und Charakteristiken gemäß ASTM B280, AS1571



Isoliertes Doppel-Kupferrohr

Modell	Ø (zoll)	Cu-Wandstärke (mm)	Bund (m)	Preis EUR
109 554	1/4" 3/8"	0,8 0,8	20	*
109 555	1/4" 1/2"	1,0 1,0	20	*

*Preis auf Anfrage.

Doppelbeschichtetes Kupferrohr, ideal, um Zeit und Kosten bei der Installation von Klimaanlage zu sparen.

- Betriebstemperaturen: -40° C / +120° C
- Kupfer ist besonders flexibel für eine einfache und schnelle Installation
- Geschlossenzellige Polyethylenbeschichtung. B280, AS1571



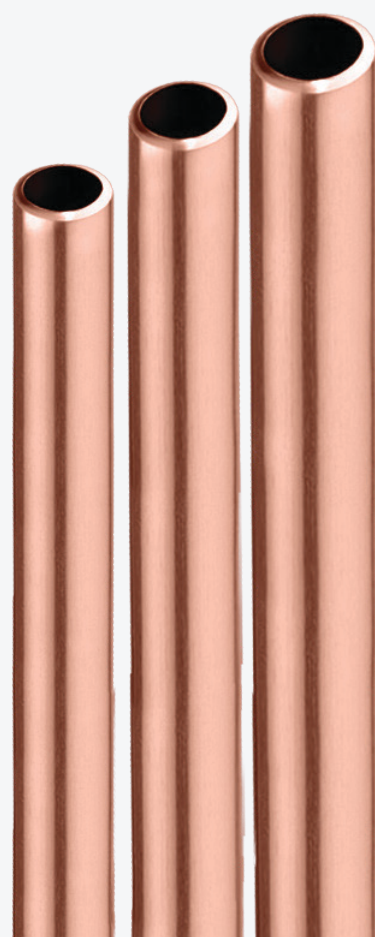
Kupferrohr ohne Isolierung

Modell	Ø (zoll)	Ø (mm)	Rohr (m)	Preis EUR
109 559	1/2"	12,70	5	*
109 560	5/8"	15,88	5	*
109 561	3/4"	19,05	5	*
109 562	7/8"	22,22	5	*
109 563	1"	25,40	5	*
109 564	1 1/8"	28,57	5	*
109 565	1 1/4"	31,75	5	*
109 566	1 3/8"	34,92	5	*
109 567	1 5/8"	38,10	5	*
109 568	2 1/8"	53,10	5	*
109 569	2 5/8"	66,67	5	*
109 570	3 1/8"	79,37	5	*

*Preis auf Anfrage.

Kupferrohre werden mit Avantgarde-Technologien hergestellt und einer speziellen Vorpassivierungsbehandlung unterzogen, die es ermöglicht, einen kohlenstoffhaltigen Rückstand zu erhalten, der erheblich unter den Anforderungen der internationalen Vorschriften liegt (zulässige Menge 0,2 mg / dm²) und vermeiden das Auftreten von punktförmiger Korrosion durch Wasserverschmutzung in Form von Nitraten, Chloriden, Sulfaten, Phosphat usw.

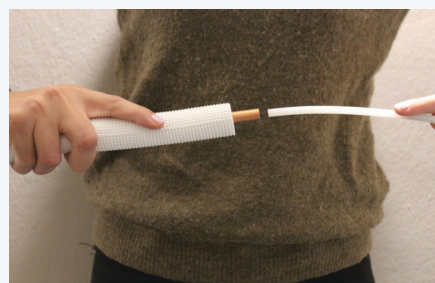
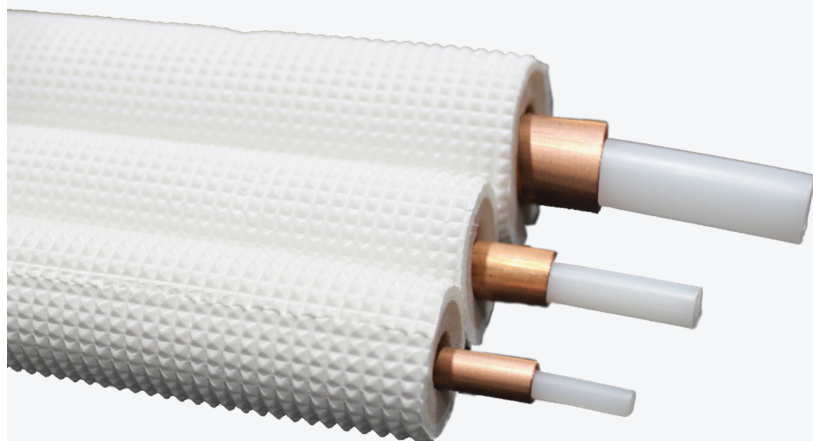
▪ CU-DHP 99,9% ▪ EN 12735-1 für Toleranzen, Dicken und Kalibrierung



Kupferbiegeband

Modell	Ø (zoll)	Länge (m)	Preis EUR
109 379	1/4" 3/8" 1/2" 5/8"	5	83,92

Ein hochwertiges, rundes Kunststoffprofil mit herausragender Flexibilität und Festigkeit, das das Biegen von Kupferrohren ohne gefährliche Knicke ermöglicht. Es bietet äußerst komfortable Sonden und gewährleistet eine mühelose Fließfähigkeit und Struktur sowohl beim Einführen, Biegen als auch beim Entfernen aus dem Kupferrohr. Es ermöglicht perfekte Kurven, selbst ohne Entfernung der Isolierung, und beseitigt die Angst vor Quetschungen.



Kupfer Lötfitting 90° Bogen MF

Modell	Ø (zoll)	Ø (mm)	Stückpreis EUR
109 380	1/2"	12,70	4,26
109 381	5/8"	15,88	4,54
109 382	3/4"	19,05	5,88
109 383	7/8"	22,22	6,55
109 384	1"	25,40	9,27
109 385	1 1/8"	28,57	13,26
109 386	1 1/4"	31,75	21,01
109 387	1 3/8"	34,92	22,37
109 388	1 5/8"	38,10	34,81
109 389	2 1/8"	53,10	66,27
109 390	2 5/8"	66,67	132,59
109 391	3 1/8"	79,37	211,48



Kupfer Lötfitting 90° Bogen FF

Modell	Ø (zoll)	Ø (mm)	Stückpreis EUR
109 392	1/2"	12,70	4,24
109 393	5/8"	15,88	4,68
109 394	3/4"	19,05	5,55
109 395	7/8"	22,22	6,15
109 396	1"	25,40	11,87
109 397	1 1/8"	28,57	12,80
109 398	1 1/4"	31,75	16,05
109 399	1 3/8"	34,92	17,39
109 400	1 5/8"	38,10	29,86
109 401	2 1/8"	53,10	66,16
109 402	2 5/8"	66,67	107,19
109 403	3 1/8"	79,37	199,64



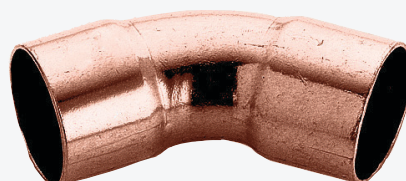
Kupfer Lötfitting 45° Bogen MF

Modell	Ø (zoll)	Ø (mm)	Stückpreis EUR
109 404	1/2"	12,70	2,86
109 405	5/8"	15,88	3,49
109 406	3/4"	19,05	4,14
109 407	7/8"	22,22	4,79
109 408	1"	25,40	5,83
109 409	1 1/8"	28,57	7,88
109 410	1 1/4"	31,75	10,37
109 411	1 3/8"	34,92	11,83
109 412	1 5/8"	38,10	17,44
109 413	2 1/8"	53,10	35,57
109 414	2 5/8"	66,67	70,88



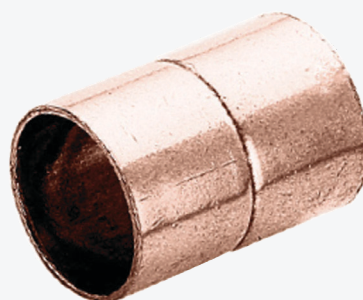
Kupfer Lötfitting 45°Bogen FF

Modell	Ø (zoll)	Ø (mm)	Stückpreis EUR
109 415	1/2"	12,70	3,97
109 416	5/8"	15,88	4,36
109 417	3/4"	19,05	4,81
109 418	7/8"	22,22	5,33
109 419	1"	25,40	10,19
109 420	1 1/8"	28,57	10,97
109 421	1 1/4"	31,75	13,72
109 422	1 3/8"	34,92	14,86
109 423	1 5/8"	38,10	25,48
109 424	2 1/8"	53,10	50,22
109 425	2 5/8"	66,67	73,88
109 426	3 1/8"	79,37	108,39



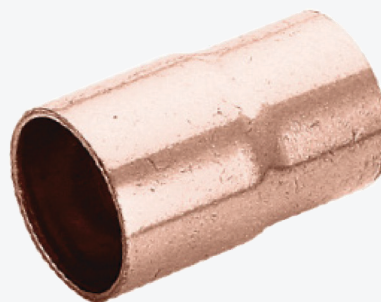
Kupfer Lötfitting Verbindungsmuffe F

Modell	Ø (zoll)	Ø (mm)	Stückpreis EUR
109 427	1/2"	12,70	2,24
109 428	5/8"	15,88	2,36
109 429	3/4"	19,05	2,60
109 430	7/8"	22,22	3,43
109 431	1"	25,40	5,02
109 432	1 1/8"	28,57	5,87
109 433	1 1/4"	31,75	7,45
109 434	1 3/8"	34,92	8,02
109 435	1 5/8"	38,10	13,16
109 436	2 1/8"	53,10	23,01
109 437	2 5/8"	66,67	35,11
109 438	3 1/8"	79,37	59,36



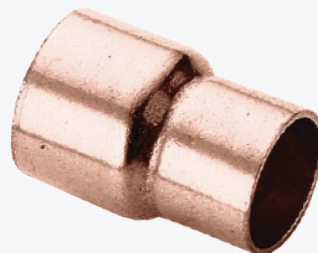
Kupfer Lötfitting Reduzierstück MF

Modell	Ø (zoll)	Ø (mm)	Stückpreis EUR
109 439	5/8" 3/4"	15,88 x 19,05	2,64
109 440	3/4" 1/2"	19,05 x 12,70	2,82
109 441	3/4" 5/8"	19,05 x 15,88	2,83
109 442	7/8" 5/8"	22,22 x 15,88	3,73
109 443	7/8" 3/4"	22,22 x 19,05	3,96
109 444	7/8" 1"	22,22 x 25,40	10,17
109 445	1 3/8" 1 1/8"	34,92 x 28,57	9,14
109 446	1 5/8" 1 3/8"	38,10 x 34,92	13,44
109 447	1 5/8" 1 1/8"	38,10 x 28,57	13,71
109 448	2 1/8" 1 1/8"	53,97 x 28,57	21,17
109 449	2 1/8" 1 5/8"	53,97 x 38,10	21,44
109 450	2 5/8" 2 1/8"	66,67 x 53,97	40,76
109 451	4 1/8" 3 5/8"	104,78 x 97,02	159,82



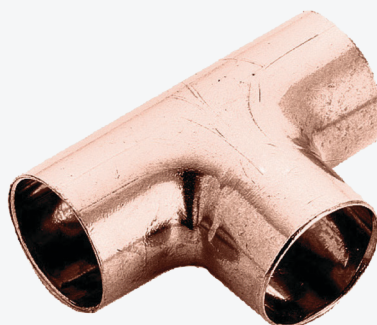
Kupfer Lötfitting **Reduzierstück F**

Modell	Ø (zoll)	Ø (mm)	Stückpreis EUR
109 452	1/2" 3/8"	12,70 x 9,52	1,34
109 453	5/8" 1/2"	15,88 x 12,70	2,15
109 454	3/4" 1/2"	19,05 x 12,70	2,28
109 455	3/4" 5/8"	19,05 x 15,88	2,38



Kupfer Lötfitting **Verbindungsstück T**

Modell	Ø (zoll)	Ø (mm)	Stückpreis EUR
109 456	1/2"	12,70	4,61
109 457	5/8"	15,88	4,62
109 458	3/4"	19,05	8,26
109 459	7/8"	22,22	11,90
109 460	1"	25,40	20,08
109 461	1 1/8"	28,57	21,93
109 462	1 1/4"	31,75	30,27
109 463	1 3/8"	34,92	32,85
109 464	1 5/8"	38,10	38,51
109 465	2 1/8"	53,10	66,66
109 466	2 5/8"	66,67	106,69



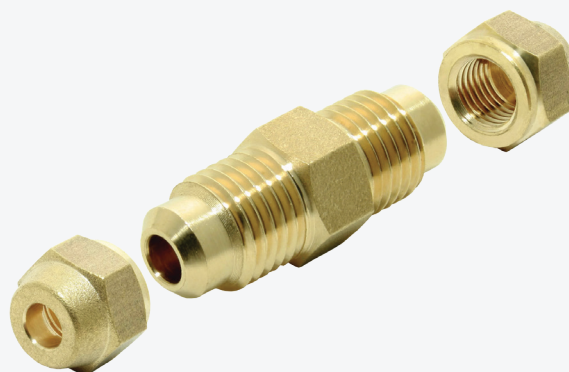
Verschlusskappe für Muttern

Modell	Ø (zoll)	Ø (mm)	Stückpreis EUR
109 467	1/4"	6,34	0,46
109 468	3/8"	9,53	0,66
109 469	1/2"	12,70	0,80
109 470	5/8"	15,88	0,80
109 471	3/4"	19,05	1,69



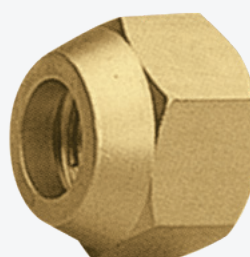
Verbindungsrippel

Modell	Ø (zoll)	Stückpreis EUR
109 472	1/4"	5,82
109 473	3/8"	9,31
109 474	1/2"	12,45
109 475	5/8"	18,77
109 476	3/4"	30,63



Kurze Mutter

Modell	Ø (zoll)	Stückpreis EUR
109 477	1/4"	1,41
109 478	3/8"	2,46
109 479	1/2"	3,16
109 480	5/8"	6,53
109 481	3/4"	9,68
109 482	7/8"	20,85



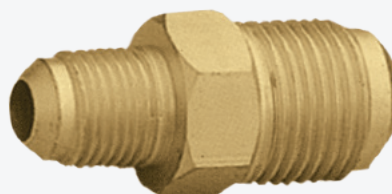
Doppelnippel

Modell	Ø (zoll)	Stückpreis EUR
109 483	1/4"	2,14
109 484	3/8"	3,47
109 485	1/2"	5,18
109 486	5/8"	10,24
109 487	3/4"	17,49



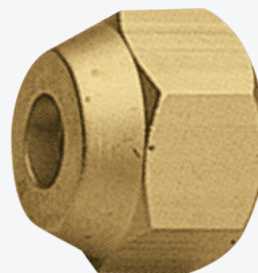
Verbindungsrippel reduziert

Modell	Ø (zoll)	Stückpreis EUR
109 488	M 1/2" x M 3/8"	9,55
109 489	M 1/2" x M 5/8"	9,80
109 490	M 3/8" x M 1/4"	8,47
109 491	M 1/4" x M 5/16"	8,66



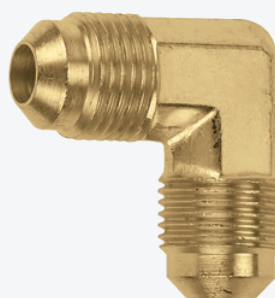
Reduzierüberwurfmutter

Modell	Ø (zoll)	Stückpreis EUR
109 492	F 3/8" x F 1/2"	4,24
109 493	F 1/2" x F 5/8"	5,34



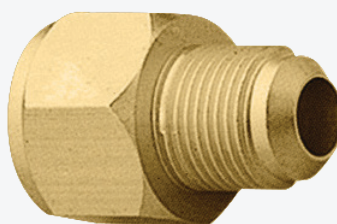
Verbindungsniessel 90°

Modell	Ø (zoll)	Stückpreis EUR
109 494	1/4"	7,90
109 495	3/8"	1,99
109 496	1/2"	13,00
109 497	5/8"	14,77



Reduzier-Aufschraubstutzen

Modell	Ø (zoll)	Stückpreis EUR
109 498	M 1/2" x F 3/8"	10,17
109 499	M 1/2" x F 5/8"	15,22
109 500	M 3/8" x F 1/2"	14,84
109 501	M 5/8" x F 1/2"	16,62
109 502	M 3/8" x F 1/4"	15,54



Umkehrbogen

Modell	Ø (zoll)	Stückpreis EUR
109 503	1/4"	10,96
109 504	3/8"	17,90
109 505	1/2"	19,88
109 506	5/8"	28,46



Schmiermittel zum Löten

Modell	Inhalt (ml)	Stückpreis EUR
109 507	100	9,66
109 508	200	10,71

Dieses Öl dient zum Schmieren der Fackel.
Geeignet zur Schmierung beim Abfackeln und
vor dem Anziehen mit Drehmomentschlüsseln.



UV-Additiventferner

Modell	Inhalt (ml)	Stückpreis EUR
109 509	400	14,49

UV Additiv Entferner Spray 400ml.



Lecksuchmittel

Modell	Inhalt (ml)	Stückpreis EUR
109 510	100	8,97
109 511	750	17,93

Lecksucher für Gas oder Druckluft in Rohrleitungen.



Leckstoppspritze

Modell	Inhalt (ml)	Stückpreis EUR
109 512	30	33,11
109 513	42	38,64

Ideales Produkt zur definitiven Reparatur
kleiner Kältemittelgasverluste in der Klima-
anlage und in den Kühlsystemen. Es kann auch
für kleine vorbeugende Maßnahmen verwendet
werden.



30 ml - Systeme mit maximal 1,0 kg von Kältemittelgas
42 ml - Systeme mit maximal 1,5 kg von Kältemittelgas

Geruchsbeseitiger

Modell	Inhalt (ml)	Stückpreis EUR
109 514	200	11,73
109 515	200	11,73

Spezielles Produkt zur Beseitigung von Haustier- und Zigarettergerüchen aus der Umgebungsluft.



Sprühreiniger

Modell	Inhalt (ml)	Stückpreis EUR
109 516	200	11,04
109 517	400	14,49

Auffrischen und Reinigen mittels Schaumbehandlung für alle Arten von Klimaanlage. Beseitigt schlechte Gerüche, die durch Bakterien, Pilze und Schimmel verursacht werden. Die Anwendung verlängert die Wartungsintervalle und verbessert die Leistung.



Kondensatorreiniger

Modell	Inhalt (ml)	Stückpreis EUR
109 518	400	14,49

Kondensatorsprühreiniger 400 ml.



Selbstreiniger

Modell	Inhalt (L)	Stückpreis EUR
109 519	5	58,64

Reinigt und filtert Bakterien aus dem Verdampfer. Ideal gegen Schimmel und Staub. Nach dem Auftragen wird dieses Produkt mit dem Kondenswasser gespült, wodurch der Schmutz schnell entfernt wird. Es enthält keine Säure und ist daher für alle Materialien geeignet.



Schaumreiniger

Modell	Inhalt (L)	Stückpreis EUR
109 520	1	16,23
109 521	5	74,51

Schaumreiniger für Kondensatoren.



Spülspray-Kit

Modell	Inhalt (ml)	Stückpreis EUR
109 522	600	120,74
109 523*	600	27,60

* Ohne Spülpistole

Leistungsstarker und schnell reinigender Spray mit hoher Verdunstungskapazität. Einzeln oder mit der entsprechenden Waschpistole erhältlich.



Spülspray

Modell	Inhalt (ml)	Stückpreis EUR
109 524	600	21,04

Leistungsstarkes und schnell reinigendes Spray mit hoher Verdunstungskapazität mit konischem Auslauf.



Reinigungsflüssigkeit

Modell	Inhalt (L)	Stückpreis EUR
109 525	1	19,31
109 526	1	24,15

Flüssigkeit zum Waschen des internen Systems **ENTFLAMMBAR*** und **NICHT ENTFLAMMBAR**.

Entfernt tief alle Ölrückstände, Rost, Ablagerungen und Feuchtigkeit im System. Die brennbare Flüssigkeit verdunstet sehr schnell.



Reinigungsset

100 ml Saum & 100 ml Spray

Modell	Inhalt (ml)	Duft	Stückpreis EUR
109 527	2 x 100	lavander	20,69
109 528	2 x 100	pine tree	20,69
109 539	2 x 100	white musk	20,69
109 530	2 x 100	vanilla	20,69
109 531	2 x 100	mint	20,69
109 532	2 x 100	lemon	20,69



Reinigungsspray

200 ml

Modell	Inhalt (ml)	Duft	Stückpreis EUR
109 533	200	lavander	11,40
109 534	200	pine tree	11,40
109 535	200	white musk	11,40
109 536	200	vanilla	11,40
109 537	200	mint	11,40
109 538	200	lemon	11,40



Reinigungsspray

400 ml

Modell	Inhalt (ml)	Duft	Stückpreis EUR
109 539	400	lavander	14,15
109 540	400	pine tree	14,15
109 541	400	white musk	14,15
109 542	400	vanilla	14,15
109 543	400	mint	14,15
109 544	400	lemon	14,15





Zertifiziert

Erleben Sie **climapipe**, das innovative Klimaanlage-system, das Ihre Installationen revolutioniert! Mit unserem patentierten System erhalten Sie eine robuste und dennoch flexible Leitung, die allen europäischen Normen entspricht und von unabhängigen Instituten getestet wurde. Entdecken Sie die Zukunft der Klimaanlage-technologie!



Flexibel

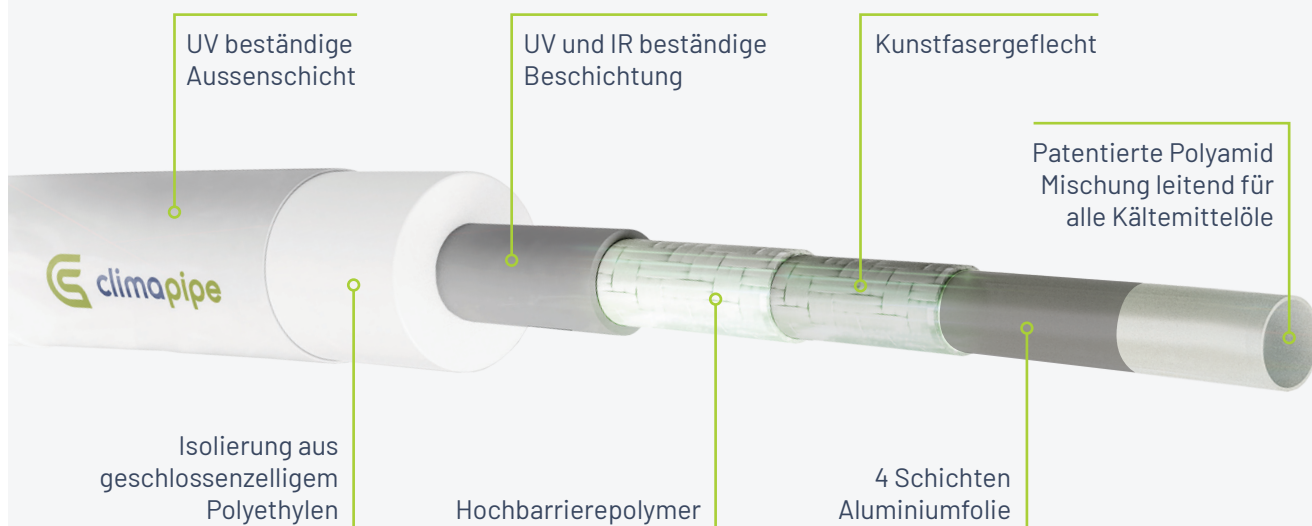
climapipe ist ein flexibles, mehrschichtiges, thermoplastisches Rohr. Unser innovatives Produkt bietet Ihnen die beste Alternative zu Kupferrohren auf dem Markt. Dank seiner Flexibilität können Sie es ganz nach Ihren Bedürfnissen formen und anpassen, ohne auf teure Werkzeuge oder Maschinen zurückgreifen zu müssen.



Schnell

Sparen Sie Zeit und Nerven – wählen Sie **climapipe** für eine reibungslose Installation Ihrer Klimaanlage. Machen Sie Schluss mit langwierigen Prozessen und überflüssigem Aufwand. Entscheiden Sie sich für das innovative Rohr und erleben Sie unvergleichliche Flexibilität und Komfort.

100% Leistung bei 50% Zeitaufwand!



Technische Daten

Getestet und zugelassen für folgende Kältemittel

**R407C - R410A - R32
TR422B - R134A - R404**

Temperaturbereiche

-30° C / +110° C
(max. 130°C)

Betriebsdruck

80 bar
(Zertifikat bis 100 bar)





climapipe

Artikelnummer	Zoll	Meter	Preis EUR
105 467	1/4"	50	241,52
105 440	3/8"	50	318,81
105 391	1/2"	50	470,65
105 400	5/8"	50	701,34



Akkupresse

Artikelnummer	Gewicht (kg)	Stk.	Preis EUR
105 675	2,5	1	3.905,55

Inkl. Handkoffer, Akku, Akku-Ladestation & Tragegurt



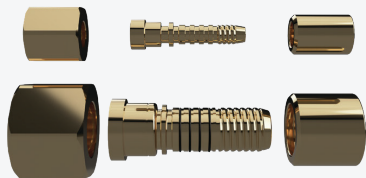
Adapter

Artikelnummer	Zoll	Stk.	Preis EUR
109 545	1/4"	1	2,37
109 546	3/8"	1	3,23
109 547	1/2"	1	3,66
109 548	5/8"	1	5,15



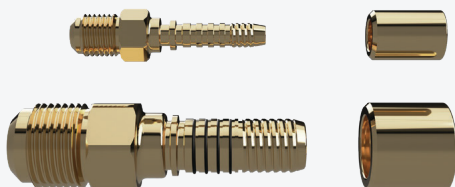
Pressbacken

Artikelnummer	Zoll	Stk.	Preis EUR
109 549	1/4"	1	94,61
109 550	3/8"	1	94,61
109 551	1/2"	1	94,61
109 552	5/8"	1	94,61



Anschlusskits

Artikelnummer	Zoll	Stk.	Preis EUR
105 358	1/4"	1	4,69
105 363	3/8"	1	6,06
105 405	1/2"	1	8,61
105 349	5/8"	1	16,38



Verlängerungskits

Artikelnummer	Zoll	Stk.	Preis EUR
109 553	1/4"	1	7,54
109 554	3/8"	1	9,71
109 555	1/2"	1	16,88
109 556	5/8"	1	19,95



Easykit

Artikelnummer	Zoll	Meter	Preis EUR
105 362	1/4" 3/8"	3	85,76
105 375	1/4" 3/8"	6	118,43
105 448	1/4" 1/2"	3	97,20
105 454	1/4" 1/2"	6	132,73



Cutter

Artikelnummer	Ø mm	Stk.	Preis EUR
109 557	35	1	62,25



Kalibrationsgerät

Artikelnummer	Zoll	Stk.	Preis EUR
109 558	1/4" - 5/8"	1	17,59



Nylog Blue - universelles Dichtmittel

Artikelnummer	Inhalt (ml)	Stk.	Preis EUR
105 399	30	1	33,41



Handschuhe

Artikelnummer	Größe	Stk.	Preis EUR
109 560	M - L	1	12,08



Kontakt Ölspray

Artikelnummer	Inhalt (ml)	Stk.	Preis EUR
109 559	100	1	10,43

climapipe

Starterkit



EUR 5.660,—

Bestehend aus:

- Koffer + Akkupresse
- Adapter + Pressbacken (1/4", 3/8", 1/2", 5/8")
- climapipe (je 1 Rohrbund (50 m) in 1/4" und 3/8")
- je 10 Stück Anschlusskits von 1/4" und 3/8"
- 1 Nylog Blue, 1 Kunststoffkoffer, 1 Paar Handschuhe
- 1 PVC Klebeband, 1 Kalibrierwerkzeug, 1 Ölspray 100 ml





📍 Büro Wien

Gutheil-Schoder-Gasse 17
Objekt 2 - Halle C
A - 1230 Wien

☎ +43 720 70 42 42

✉ office@climastore.at

🌐 www.climastore.at

Öffnungszeiten

Montag - Donnerstag 07:30 - 17:00 Uhr

Freitag 07:30 - 12:00 Uhr

Samstag, Sonntag & Feiertag geschlossen.

